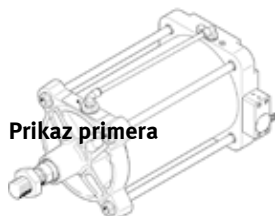


# Linearni pogon DFPI-200- -ND2P-C1V-NB3P-R-A

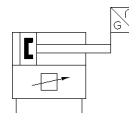
Broj artikla: 4587974

FESTO

with integrated electropneumatic positioner, double-acting, piston diameter 200 mm, mounting interfaces to ISO 15552 on bearing and end caps, electric/pneumatic connection via metallic female socket and connecting cable NHSB (accessories), 4-wire, 24 VDC power supply, setpoint input 4...20 mA, position feedback signal 4...20 mA, retracting piston rod safety position.



Prikaz primera



## Tehnički podaci

Svojstvo	Vrednost
Veličina aktuatora	200
Hod	40 ... 990 mm
Prečnik klipa	200 mm
Zasnovano na normi	ISO 15552
Prigušivanje	bez prigušivanja
Položaj ugradnje	proizvoljno
Način funkcionisanja	dvosmerno
Konstruktivna struktura	Klip Klipnjača Vučna motka Cev cilindra
Prepoznavanje pozicije	sa integrisanom mernom letvom
Metod merenja sistema merne letve	Potencijometar
Zaštita od zamene polova	za pogonski napon za zadatu vrednost Priključak za inicijalizaciju
Operating pressure MPa	0,3 ... 0,8 MPa
Pogonski pritisak	3 ... 8 bar
Operating pressure	43,5 ... 116 psi
Nominal operating pressure	0,6 MPa
Nazivni pogonski pritisak	6 bar
Nominal operating pressure (psi)	87 psi
Analogni izlaz	4 - 20 mA
Područje pogonskog napona DC	21,6 ... 26,4 V
Maks. potrošnja struja	220 mA
Nazivni pogonski napon DC	24 V
Zadata vrednost ulaza	4 ... 20 mA
Dozvola	RCM Mark
KC mark	KC-EMV
CE znak (vidi izjavu o usklađenosti)	prema EU-EMV-smernici prema EU-Ex-zaštita-smernica (ATEX) in accordance with EU RoHS directive
UKCA marking (see declaration of conformity)	To UK instructions for EMC To UK EX instructions To UK RoHS instructions
Odobrenje Eksplozivne zaštite izvan EU	EPL Dc (GB) EPL Gc (GB)
ATEX kategorija gasa	II 3G
ATEX kategorija prašine	II 3D
Ex vrsta zaštite od zapaljivanja - gas	Ex ec IIC T4 X Gc

Svojstvo	Vrednost
Ex vrsta zaštite od zapaljivanja - prašina	Ex tc IIIC T120°C X Dc
Ex temperatura okoline	-5 °C ≤ Ta ≤ +50°C
Pogonski medijum	Kompresovani vazduh prema ISO 8573-1:2010 [7:4:4]
Napomena o mediju pogona i upravljanja	Nauljeni pogon je moguć (u daljnjem pogonu potreban)
Trajna otpornost na udarce prema DIN/IEC 68 deo 2-82	ispitano prema stepenu oštine 2
PWIS conformity	VDMA24364 zone III
Temperatura ležaja	-5 ... 50 °C
Temperatura medijuma	-5 ... 40 °C
Relativna vlažnost vazduha	5 - 100 % sa kondenzacijom
Mehanička zaštita	IP65 IP67 IP69K NEMA 4
Otpornost na vibracije prema DIN/IEC 68 deo 2-6	ispitano prema stepenu oštine 2
Temperatura okoline	-5 ... 50 °C
Theoretical force at 0.6 MPa (6 bar, 87 psi), retracting	18.080 N
Theoretical force at 0.6 MPa (6 bar, 87 psi), advance	18.850 N
Potrošnja vazduha unazad na 10 mm hoda	2,111 l
Potrošnja vazduha unapred na 10 mm hoda	2,199 l
Pokretna masa kod hoda 0 mm	4.800 g
Dodatni faktor mase po 10 mm hoda	89 g
Osnovna težina kod hoda 0 mm	20.410 g
Dodatna težine po 10 mm hoda	238 g
Tačnost analognog izlaza	1 %FS
Veličina mrtve zone	1 %FS
Histerezis FS	1 %FS
Tačnost pozicioniranja	1.0% FS
Tačnost ponavljanja u ± %FS	1 %FS
Električni priključak	5-polno Utikač ravni / vijčana stezaljka With specific accessories
Pneumatski priključak	za crevo spoljašnjeg prečnika 8 mm za crevo spoljašnjeg prečnika 10 mm With specific accessories
Materijal - napomena	RoHS komfornost
Material of end caps	Coated wrought aluminium alloy
Material underneath cover	Die-cast aluminium, coated
Material piston rod	visokolegirani čelik, nerđajući
Material piston rod wiper seal	NBR
Material screws	Coated steel visokolegirani čelik, nerđajući
Material static seals	NBR
Material tie rod	visokolegirani čelik, nerđajući
Material cylinder barrel	Smooth-anodised wrought aluminium alloy