

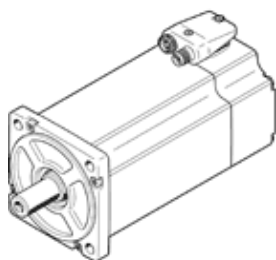
# Servomotor EMME-AS-100-SK-HS-AMX

Broj artikla: 4267598

Komponenta koja će prestati da se proizvodi

bez prenosnika, bez kočnice.

FESTO



## Tehnički podaci

Svojstvo	Vrednost
Temperatura okoline	-10 ... 40 °C
Temperatura ležaja	-20 ... 70 °C
Relativna vlažnost vazduha	0 - 90 %
Odgovara standardu	IEC 60034
Klasa zaštite izolacije	F
Klasa dimenzionisanja prema EN 60034-1	S1
Mehanička zaštita	IP21
Izvedba vratila sa ravnim klinom	DIN 6885 A 6 x 6 x 32
Tehnika električnog priključka	Utikači
Materijal - napomena	RoHS komfornost
Klasa korozione otpornosti KBK	0 - No corrosion stress
PWIS conformity	VDMA24364 zone III
Dozvola	RCM Mark c UL us - Recognized (OL)
CE znak (vidi izjavu o usklađenosti)	prema EU-EMV-smernici prema EU-niski napon-smernica in accordance with EU RoHS directive
UKCA marking (see declaration of conformity)	To UK instructions for electrical equipment To UK instructions for EMC To UK RoHS instructions
Nazivni pogonski napon DC	565 V
Nazivni napon DC	565 V
Vrsta spajanja navoja	Zvezda unutrašnja
Number of pole pairs	3
Obrtni moment mirovanja	5,6 Nm
Nazivni obrtni moment	4,8 Nm
Vršni obrtni moment	22,4 Nm
Nazivna brzina obrtanja	3.000 1/min
Maks. brzina obrtanja	3.910 1/min
Nazivna snaga motora	1.500 W
Trajna struja mirovanja	3,4 A
Nazivna struja, motor	3 A
Vršna struja	13,6 A
Motorska konstanta	1,6 Nm/A
Naponska konstanta, linijska	102,2 mVmin
Otpor navoja faza-faza	4,6 Ohm
Induktivnost navoja faza-faza	15,5 mH
Sveukupni moment inercije gonjene strane	4,84 kgcm <sup>2</sup>
Težina proizvoda	6.250 g
Dozvoljeno aksijalno opterećenje vratila	130 N
Dozvoljeno radijalno opterećenje vratila	650 N
Senzor položaja rotora	Safety Enc. absolut multi turn
Interface rotirajućeg enkodera	HIPERFACE®

Svojstvo	Vrednost
Princip određivanja položaja rotirajućim enkoderom	optički
Davač položaja rotora, sinus/cosinus perioda po obrtaju	128
Enkoder rotora, tipične rezolucije	15 Bit
Davač položaja rotora, tipična tačnost ugla	20 arcmin
Safety Integrity Level (SIL), component parts	SIL 2, rotor position encoder SILCL 2, rotor position encoder
Performance Level (PL), component parts	Category 3, Performance Level d, rotor position encoder
PFHd, component parts	1.3 x 10E-8, rotor position encoder
Duration of use Tm, component parts	20 years, rotor position encoder
MTTFd, subcomponent	874 years, rotor position encoder
Energy efficiency	ENEFF (CN) / Class 2