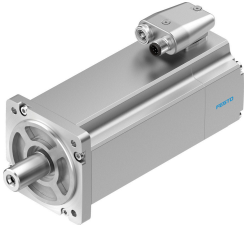


# Servo motor EMME-AS-80-MK-LS-AMX

Broj dela: 4267590

FESTO



## Tehnički list

| Karakteristika                                   | Vrednost  |
|--|---|
| Temperatura okruženja                            | -10 °C...40 °C  |
| Temperatura skladištenja                         | -20 °C...70 °C  |
| Relativna vlažnost vazduha                       | 0 - 90 %  |
| Odgovara standardu                               | IEC 60034   |
| Klasa zaštite izolacije                          | F   |
| Klasa dimenzionisanja prema standardu EN 60034-1 | S1  |
| Vrsta zaštite                                    | IP21  |
| Talasasta izvedba podešavajućih opruga           | DIN 6885<br>A 6 x 6 x 22  |
| Tehnika električnog priključivanja               | Priključak  |
| Napomena o materijalu                            | RoHS-usaglašen  |
| Najviši stepen otpornosti na koroziju KBK        | 0 - bez izloženosti koroziji  |
| LABS usklađenost                                 | VDMA24364-Zona III  |
| Dozvola  | RCM oznaka<br>c UL us - Recognized (OL)   |
| CE-oznaka (vidi Izjavu o usaglašenosti)          | prema EU direktivi o elektromagnetnoj kompatibilnosti<br>prema EU direktivi o niskom naponu<br>prema EU direktivi RoHS                |
| UKCA znak (vidi Izjavu o usaglašenosti)          | prema UK propisima za elektromagnetnu kompatibilnost<br>prema UK RoHS propisima<br>prema UK propisima za električna pogonska sredstva |
| Nominalni radni napon DC                         | 360 V   |
| Nominalni napon DC                               | 360 V   |
| Vrsta uključivanja namotaja                      | Zvezda unutra   |
| Broj para polova                                 | 3   |
| Obrtni momenat pri mirovanju                     | 3.5 Nm  |
| Nominalni momenat obrtaja                        | 3.2 Nm  |
| Vršni obrtni momenat                             | 14 Nm   |
| Nominalni broj obrtaja                           | 3000 rpm  |
| Maks. broj obrtaja                               | 4627 rpm  |
| Nominalna snaga motora                           | 1000 W  |
| Struja pri trajnom zaustavljanju                 | 3.9 A   |
| Nominalna struja motora                          | 3.7 A   |

| Karakteristika   | Vrednost   |
|--|--|
| Vršna struja   | 15.6 A   |
| Konstanta motora   | 0.865 Nm/A   |
| Konstanta napona faza-faza                               | 55 mVmin   |
| Otpor kalema faza-faza                                   | 2.8 Ohm  |
| Induktivnost kalema faza-faza                            | 7.43 mH  |
| Ukupan momenat inercije                                  | 1.93 kgcm <sup>2</sup>   |
| Težina proizvoda   | 3700 g   |
| Dozvoljeno aksijalno opterećenje vratila                 | 72 N   |
| Dozvoljeno radijalno opterećenje vratila                 | 360 N  |
| Davač položaja rotora                                    | Safety Encoder absolut multi turn                              |
| Interfejs davača položaja rotora                         | HIPERFACE®   |
| Davač položaja rotora, princip merenja                   | optički  |
| Davač položaja rotora perioda sinusa/kosinusa po obrtaju | 128  |
| Davač položaja rotora, tipična rezolucija                | 15 bit   |
| Davač položaja rotora, tipična preciznost ugla           | 20 arcmin  |
| Safety Integrity Level (SIL) komponenta dela             | SIL 2, davač položaja rotora<br>SILCL 2, davač položaja rotora |
| Performance Level (PL), delovi komponente                | Kategorija 3, Performance Level d, davač položaja rotora       |
| PFHd, komponenta dela                                    | 1,3 x 10E-8, davač položaja rotora                             |
| Trajanje upotrebe Tm, komponente delova                  | 20 godina, davač položaja rotora                               |
| MTTFd, komponenta dela                                   | 874 godina, davač položaja rotora                              |
| Energetska efikasnost                                    | ENEFF (CN) / Class 2   |