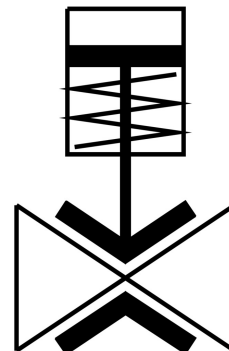


Pinch ventil VZQA-C-M22U-25-GG-V4V4E-4-EXA

Broj dela: 3968929

FESTO



Tehnički list

Karakteristika	Vrednost
Dizajn	Pinch ventil, sa pneumatskim aktiviranjem
Vrsta aktiviranja	pneumatski
Princip zaptivanja	meko
Ugradni položaj	Proizvoljan
Vrsta pričvršćenja	Ugradnja voda
Priključak armature	G1
Nominalna širina DN	25
Funkcija ventila	2/2 otvoreno monostabilno
Smer strujanja	reverzibilno
Pritisak medija	0 MPa...0.4 MPa 0 bar...4 bar 0 psi...58 psi
Radni pritisak	0.1 MPa...0.65 MPa 1 bar...6.5 bar 14.5 psi...94.25 psi
Nominalni pritisak armature PN	10
Diferencijalni pritisak	0.25 MPa 2.5 bar 36.25 psi
Pritisak pucanja	1.6 MPa 16 bar 232 psi
Pritisak preopterećenja	0.78 MPa 7.8 bar 113.1 psi
Način vraćanja u prethodni položaj	Elastičnost pri povratnom udaru
Vrsta upravljanja	sa eksternim upravljanjem
Priključak pomoćnog upravljačkog vazduha 12	G1/8
Upravljački medijum	Komprimovani vazduh u skladu sa ISO 8573-1:2010 [7:4:1]

Karakteristika	Vrednost
Medij	Komprimovani vazduh u skladu sa ISO 8573-1:2010 [-:1:-] Voda
Maks. viskozitet	4000 mm ² /s
Temperatura medija	-5 °C...90 °C
Temperatura okruženja	-5 °C...60 °C
Temperatura skladištenja	5 °C...20 °C
Protok Kv	18 m ³ /h
Uklopno vreme uklj	250 ms
Uklopno vreme isklj.	250 ms
Napomena o materijalu	RoHS-usaglašen
LABS usklađenost	VDMA24364-Zona III
Pogodnost za proizvodnju litijum-jonskih baterija	Metali sa više od 1% masenog udela bakra, cinka ili nikla se ne upotrebljavaju. Izuzeci su niki u čeliku, hemijski niklovane površine, elektronske pločice, vodovi, električni konektori i namotaji
Materijal kućišta	visokolegirani čelik, nerđajući
Broj materijala kućišta	1.4404
Materijal poklopca kućišta	visokolegirani čelik, nerđajući
Radni materijal zaptivki	FPM
Materijal elementa za zatvaranje	EPDM
Težina proizvoda	1227 g
Zaštita od eksplozije	Zona 0 (ATEX) Zona 1 (ATEX) Zona 2 (ATEX) Zona 20 (ATEX) Zona 21 (ATEX) Zona 22 (ATEX)
Pogodnost za prehrambene proizvode	vidi dodatne informacije o materijalima
Materijal omotača	PPS