

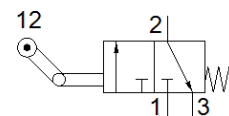
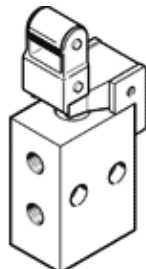
Toggle lever valve

L-3-M5

Broj artikla: 3628

FESTO

Sa jednosmernim delovanjem. Funkcija neaktivirana, nema prolaza.
Ovaj tip je prikladan za vakuum.



Tehnički podaci

Svojstvo	Vrednost
Funkcija ventila	3/2 zatvoren, monostabilan
Način aktiviranja	mehanički
Normalni nazivni protok	80 l/min
Pogonski pritisak	-0,95 ... 8 bar
Konstruktivna struktura	Tanjir - sedište
Nazivni prečnik	2 mm
Vrsta upravljanja	direktno
Pogonski medijum	Kompresovani vazduh prema ISO 8573-1:2010 [-:--:--]
Napomena o mediju pogona i upravljanja	Nauljeni pogon je moguć (u daljnjem pogonu potreban)
PWIS conformity	VDMA24364-B1/B2-L
Temperatura okoline	-10 ... 60 °C
Sila aktiviranja	16,5 N
Težina proizvoda	43 g
Vrsta pričvršćenja	sa prolaznim otvorom
Pneumatski priključak 1	M5
Pneumatski priključak 2	M5
Material seals	NBR
Material housing	Cink