

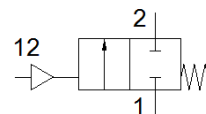
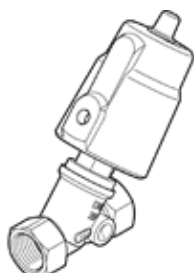
Kosi ventil

VZXF-L-M22C-M-B-G34-160-H3B1-50-16-EX4

Broj artikla: 3539181

FESTO

Pneumatically actuated angle seat valve in red brass. Under seat version, safety position closed, G thread, ATEX, nominal width 3/4".



Tehnički podaci

Svojstvo	Vrednost
Konstruktivna struktura	Poppet valve with piston actuator
Način aktiviranja	Pneumatski
Princip zaptivanja	mekano
Položaj ugradnje	proizvoljno
Vrsta pričvršćenja	Ugradnja vodova
Line connection	G $\frac{3}{4}$ threaded collar to DIN ISO 228
Nazivni prečnik	16 mm
Funkcija ventila	2/2 zatvoren, monostabilan
Smer protoka	nije reverzibilno
Pritisak medijuma	0 ... 16 bar
Nazivni pritisak procesnog ventila	16
Odzračna funkcija	ne prigušuje se
Vrsta resetovanja	mehanička opruga
Vrsta upravljanja	sa spoljšnjim upravljanjem
Pneumatski priključak	Unutrašnji navoj G1/8
Pogonski pritisak	6 ... 10 bar
Medijum	Vapour Hidrauličko ulje na bazi mineralnih ulja Inertni gasovi Mineralno ulje Voda filterirani kompresovani vazduh, finoća filtera 200 μ m neutralne tečnosti
Flow direction	Below valve seat, for gaseous and liquid media
Pogonski medijum	Kompresovani vazduh prema ISO 8573-1:2010 [7:4:4]
Maks. viskozitet	600 mm ² /s
Temperatura medijuma	-10 ... 80 °C
Temperatura okoline	-10 ... 60 °C
Protok Kv	5,2 m ³ /h
Materijal - napomena	Sadrži PWIS RoHS komfornost
Material process valve housing	Crveni liv
Material number, process valve housing	CC499K
Material spindle seal	NBR
Material seat seal	PTFE
Težina proizvoda	1.300 g
CE znak (vidi izjavu o usklađenosti)	prema EU-Ex-zaštita-smernica (ATEX)
ATEX kategorija gasa	II 2G
ATEX kategorija prašine	II 2D
Ex vrsta zaštite od zapaljivanja - gas	Ex h IIC T6...T3 Gb X
Ex vrsta zaštite od zapaljivanja - prašina	Ex h IIIC T80°C...T200°C Db X
Ex temperatura okoline	-10°C \leq Ta \leq +60°C
Klasa korozione otpornosti KBK	1 - Low corrosion stress
Material drive housing	Mesing