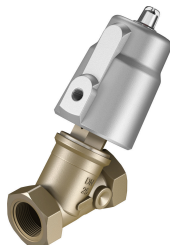


Koso sedišni ventil VZXF-L-M22C-M-B-G112-350-M1-H3ALT-80-8

Broj dela: 3535825

FESTO



Tehnički list

Karakteristika	Vrednost
Dizajn	Sedišni ventil sa klipnim pogonom
Vrsta aktiviranja	pneumatski
Princip zaptivanja	meko
Ugradni položaj	Proizvoljan
Vrsta pričvršćenja	Ugradnja voda
Priključak na vodu	Navojni rukavac G1 1/2 prema DIN ISO 228
Nominalna širina	35 mm
Funkcija ventila	2/2 zatvoreno, monostabilno
Smer strujanja	nije reverzibilno
Pritisak medija	0 MPa...0.8 MPa 0 bar...8 bar
Nominalni pritisak armature PN	16
Funkcija ispuštanja vazduha	bez prigušivanja
Način vraćanja u prethodni položaj	mehaničke opruge
Vrsta upravljanja	sa eksternim upravljanjem
Pneumatski priključak	Unutrašnji navoj G1/8
Radni pritisak	0.6 MPa...1 MPa 6 bar...10 bar 87 psi...145 psi
Medij	Para Hidraulična tečnost na bazi mineralnih ulja Inertni gasovi Mineralno ulje Voda fitrirani komprimovani vazduh, jedinica za filtriranje 200 µm neutralne tečnosti
Smer protoka	Donje sedište ventila za gasovite i tečne medija
Radni medij	Komprimovani vazduh u skladu sa ISO 8573-1:2010 [7:4:4]
Maks. viskozitet	600 mm ² /s
Temperatura medija	-40 °C...200 °C
Temperatura okruženja	-10 °C...60 °C
Protok Kv	29.5 m ³ /h
Napomena o materijalu	RoHS-usaglašen
LABS usklađenost	VDMA24364-Zona III

Karakteristika	Vrednost
Materijal kućišta armature	Crveni liv
Broj materijala kućišta armature	CC499K
Materijal vretenaste zaptivke	PTFE
Materijal utičnice	PTFE
Težina proizvoda	2600 g
CE-oznaka (vidi Izjavu o usaglašenosti)	prema EU smernici o uređajima pod pritiskom
UKCA znak (vidi Izjavu o usaglašenosti)	prema UK propisima za uređaje pod pritiskom
Najviši stepen otpornosti na koroziju KBK	0 - bez izloženosti koroziji
Materijal pogonskog kućišta	Aluminijum