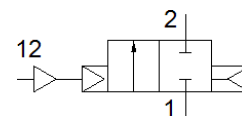
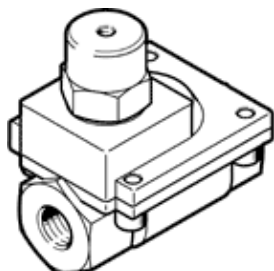


# Pneumatski ventil VLX-2-3/4-MS

Broj artikla: 34435

FESTO

2/2-way function, pneumatically actuated, brass version.



## Tehnički podaci

Svojstvo	Vrednost
Konstruktivna struktura	Membranski ventil
Način aktiviranja	Pneumatski
Princip zaptivanja	mekano
Položaj ugradnje	proizvoljno
Vrsta pričvršćenja	Ugradnja vodova
Priključak procesnog ventila	G3/4
Nazivni prečnik	20 mm
Funkcija ventila	2/2 zatvoren, monostabilan
Smer protoka	nije reverzibilno
Pritisak medijuma	1 ... 10 bar
Odzračna funkcija	ne prigušuje se
Vrsta resetovanja	pneumatska opruga
Vrsta upravljanja	predupravljano
Medijum upravljanja	Kompresovani vazduh prema ISO 8573-1:2010 [7:-:-]
Medijum	filterirani kompresovani vazduh, finoća filtera 200 µm
Temperatura medijuma	-10 ... 80 °C
Temperatura okoline	-10 ... 60 °C
Normalni nazivni protok	10.500 l/min
PWIS conformity	VDMA24364-B1/B2-L
Material housing	Mesing
Material screws	visokolegirani čelik, nerđajući
Broj materijala, vijak	1.4301
Težina proizvoda	1.135 g