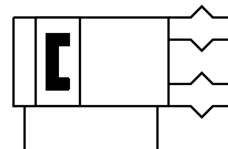
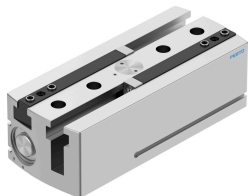


# Paralelna hvataljka HGPL-40-100-A-B

Broj dela: 3361491

FESTO



## Tehnički list

Karakteristika	Vrednost
Veličina konstrukcije	40
Hod po čeljusti hvataljke	100 mm
Maks. preciznost uamene	0.2 mm
Maks. zazor ugla čeljusti hvataljke ax, ay	0.2 deg
Maks. zazor čeljusti hvataljke Sz	0.05 mm
Simetrija pri rotaciji	0.2 mm
Preciznost ponavljanja hvataljke	0.03 mm
Broj čeljusti hvataljke	2
Vrsta pogona	pneumatski
Ugradni položaj	Proizvoljan
Funkcija	Dvosmerno dejstvo
Funkcija hvataljke	Paralelno
Osigurač sile hvataljke	bez
Dizajn	Dvostruki klip Vođenje Zasun sa klipom T-oblik Zupčasta šipka/zupčanik
Prepoznavanje položaja	Beskontaktni prekidač
Ukupna sila hvatanja 0,6 MPa (6 bar, 87 psi) pri otvaranju	1038 N
Ukupna sila hvatanja 0,6 MPa (6 bar, 87 psi), zatvaranje	1216 N
Radni pritisak	3 bar...8 bar
Maks. radna frekvencija hvataljke	1 Hz
Min. vreme otvaranja pri 0,6 MPa (6 bar, 87 psi)	620 ms
Min. vreme zatvaranja pri 0,6 MPa (6 bar, 87 psi)	690 ms
Maks. masa eksternog prsta za hvatanje	420 g
Radni medij	Komprimovani vazduh u skladu sa ISO 8573-1:2010 [7:4:4]
Napomena o radnom/upravljačkom mediju	Moguća primena zauljenog vazduha (u tom slučaju se zauljivanje mora nastaviti)
Najviši stepen otpornosti na koroziju KBK	2 - umerena izloženost koroziji
LABS usklađenost	VDMA24364-B1/B2-L
Temperatura okruženja	5 °C...60 °C
Sila hvatanja po čeljusti hvataljke 0,6 MPa (6 bar, 87 psi), otvaranje	519 N

Karakteristika	Vrednost
Sila hvatanja po čeljusti hvataljke pri 0,6 MPa (6 bar, 87 psi), zatvaranje	608 N
Momenat inercije	318.25 kgcm <sup>2</sup>
Maks. sila na čeljusti hvataljke F <sub>x</sub> , statički	2500 N
Maks. momenat na čeljusti hvataljke M <sub>x</sub> , statički	125 Nm
Maks. momenat na čeljusti hvataljke M <sub>y</sub> , statički	80 Nm
Maks. momenat na čeljusti hvataljke M <sub>z</sub> , statički	100 Nm
Interval podmazivanja vodečih elemenata	5 MioCyc
Težina proizvoda	5340 g
Vrsta pričvrščenja	sa unutrašnjim navojem i centrirajućim rukavcem sa prolaznim otvorom i centrirajućim rukavcem
Pneumatski priključak	M5
Napomena o materijalu	RoHS-usaglašen
Materijal kućišta	Aluminijumske legure za kovanje, klizno eloksirane
Materijal čeljusti hvataljke	Kaljeni čelik