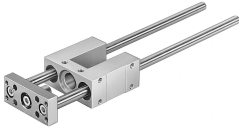


Sklop vodice FEN-12/16- -KF

Broj dela: 33481

FESTO



Tehnički list

| Karakteristika | Vrednost |
|---|--|
| Veličina konstrukcije | 12/16 |
| Hod | 1 mm...200 mm |
| Ugradni položaj | Proizvoljan |
| Vodenje | Kružna vodica kuglice |
| Dizajn | Vodenje |
| Zaštita od eksplozije | Zona 1 (ATEX) Zona 2 (ATEX) Zona 21 (ATEX) Zona 22 (ATEX) |
| LABS usklađenost | VDMA24364-B2-L |
| Temperatura okruženja | -20 °C...80 °C |
| Maks. sila Fy | 520 N |
| Maksimalna statična sila Fy | 830 N |
| Maksimalna sila Fz | 520 N |
| Maksimalna statična sila Fz | 830 N |
| Maks. momenat Mx | 12 Nm |
| Maks. momenat Mx, statički | 20 Nm |
| Maks. momenat My | 7 Nm |
| Maks. momenat My, statički | 12 Nm |
| Maks. momenat Mz | 7 Nm |
| Maks. momenat Mz statički | 12 Nm |
| Sila pomeranja | 15 N |
| Dodatak pokretnoj masi za 10 mm hoda | 12 g |
| Osnovna težina kod hoda od 0 mm | 429 g |
| Dodatak težini na 10 mm hoda | 12 g |
| Težište pokrenute mase pri 0 mm hoda | 40 mm |
| Dodatak težištu pokrenute mase pri 10 mm hoda | 4.9 mm |
| Vrsta pričvršćenja | sa unutrašnjim navojem |
| Napomena o materijalu | RoHS-usaglašen |
| Mehanizam vodećeg elementa | Oplemenjeni čelik |
| Materijal kućišta | Aluminijumska legura za obradu, eloksirana |
| Materijal kulisnog mehanizma | Aluminijumska legura za obradu, eloksirana |