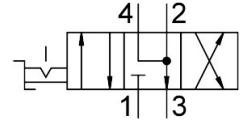
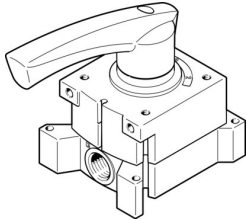


Hand lever valve VHER-H-B43E-G12

Broj dela: 3192067

FESTO



Tehnički list

Karakteristika	Vrednost
Funkcija ventila	4/3 odzračen
Vrsta aktiviranja	ručno
Ugradna širina	95 mm
Normalni nominalni protok (normalizovan u skladu sa standardom DIN 1343)	3200 l/min
Pneumatski radni priključak	G1/2
Radni pritisak	0 bar...10 bar
Napomena o radnom pritisku	Vakuumski pogon samo na priključku 3 Beim Zweidruck-Betrieb muss der Druck an Anschluss 1 höher als am Anschluss 3 sein.
Dizajn	Rotacioni zasun
Nominalna širina	12 mm
Funkcija ispuštanja vazduha	sa mogućnošću prigušivanja
Napomena o korišćenju	samo ručno aktiviranje
Princip zaptivanja	čvrsto
Vrsta upravljanja	direktni
Smer strujanja	nije reverzibilno
Odsustvo preklapanja	da
Prikaz uklopnog položaja	sa priborom
Radni medij	Komprimovani vazduh u skladu sa ISO 8573-1:2010 [7:4:4]
Napomena o radnom/upravljačkom mediju	Moguća primena zauljenog vazduha (u tom slučaju se zauljivanje mora nastaviti)
Najviši stepen otpornosti na koroziju KBK	2 - umerena izloženost koroziji
LABS usklađenost	VDMA24364-B1/B2-L
Temperatura medija	-20 °C...80 °C
Temperatura okruženja	-20 °C...80 °C
Momenat aktiviranja	5 Nm
Težina proizvoda	1010 g
Vrsta pričvršćenja	po izboru: Ugradnja na prednju tablu sa prolaznim otvorom
Pneumatski priključak 1	G1/2
Pneumatski priključak: 2	G1/2

Karakteristika	Vrednost
Pneumatski priključak 3	G1/2
Pneumatski priključak: 4	G1/2
Napomena o materijalu	RoHS-usaglašen
Radni materijal zaptivki	NBR
Materijal kućišta	Aluminijum liven pod pritiskom
Materijal poluge	Aluminijum liven pod pritiskom