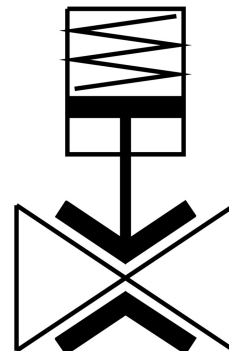


Pinch ventil VZQA-C-M22C-...

Broj dela: 3174282

FESTO



Tehnički list

Karakteristika	Vrednost
Dizajn	Pinch ventil, sa pneumatskim aktiviranjem
Vrsta aktiviranja	pneumatski
Princip zaptivanja	meko
Ugradni položaj	Proizvoljan
Vrsta pričvršćenja	Ugradnja voda
Priključak armature	Klema u skladu sa ASME-BPE tip A Stezaljka prema ASME-BPE tip B Stezaljka prema DIN 32676 red A G1 G1/2 G1/4 1 NPT 1/2 NPT 1/4 NPT
Nominalna širina DN	6 15 25
Funkcija ventila	2/2 zatvoreno, monostabilno
Smer strujanja	reverzibilno
Pritisak medija	0 bar...6 bar
Radni pritisak	3.5 bar...6 bar
Nominalni pritisak armature PN	10
Pritisak pucanja	16 bar
Način vraćanja u prethodni položaj	mehaničke opruge
Vrsta upravljanja	sa eksternim upravljanjem
Priključak pomoćnog upravljačkog vazduha 12	M3 M5
Upravljački medijum	Komprimovani vazduh u skladu sa ISO 8573-1:2010 [7:4:1]
Medij	Komprimovani vazduh u skladu sa ISO 8573-1:2010 [-:1:-] Voda

Karakteristika	Vrednost
Maks. viskozitet	4000 mm ² /s
Temperatura medija	-5 °C...100 °C
Temperatura okruženja	-5 °C...60 °C
Temperatura skladištenja	5 °C...30 °C
Protok Kv	0.7 m ³ /h...18 m ³ /h
Uklopno vreme uklj	125 ms...250 ms
Uklopno vreme isklj.	125 ms...400 ms
Napomena o materijalu	RoHS-usaglašen
LABS usklađenost	VDMA24364-Zona III
Materijal kućišta	Aluminijumska legura za obrada visokolegirani čelik, nerđajući
Broj materijala kućišta	1.4301
Materijal poklopca kućišta	visokolegirani čelik, nerđajući Aluminijumska legura za obrada
Broj materijala poklopca kućišta	1.4404 / AISI 316L
Radni materijal zaptivki	FPM
Materijal elementa za zatvaranje	EPDM VMQ (silikon)
Težina proizvoda	137 g...2408 g
Pogodnost za prehrambene proizvode	vidi dodatne informacije o materijalima vidi Izjavu o usaglašenosti
Materijal omotača	PA6 PPS