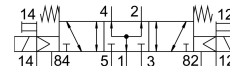
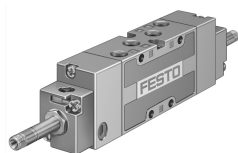


Elektromagnetni ventil MFH-5/3B-1/8-S-B

Broj dela: 30995

FESTO



Tehnički list

| Karakteristika | Vrednost |
|--|--|
| Funkcija ventila | 5/3 sa ventilacijom |
| Vrsta aktiviranja | električni |
| Ugradna širina | 26 mm |
| Normalni nominalni protok | 1000 l/min |
| Pneumatski radni priključak | G1/8 |
| Radni pritisak | -0.09 MPa...1 MPa -0.9 bar...10 bar |
| Dizajn | Zasun sa klipom |
| Način vraćanja u prethodni položaj | mehaničke opruge |
| Nominalna širina | 8 mm |
| Princip zaptivanja | meko |
| Ugradni položaj | Proizvoljan |
| Ručna pomoćna aktivacija | impulsno |
| Vrsta upravljanja | sa predupravljanjem |
| Snabdevanjem upravljačkim vazduhom | eksterni |
| Smer strujanja | reverzibilno |
| Prekrivanje | pozitivno preklapanje |
| Upravljački pritisak | 0.3 MPa...1 MPa 3 bar...10 bar |
| Maks. uključna frekvencija | 3 Hz |
| Uklopno vreme isklj. | 21 ms |
| Uklopno vreme uklj | 23 ms |
| Uklopno vreme oko | 16 ms |
| Maks. pozitivni impuls ispitivanja pri signalu 0 | 2200 µs |
| Maks. negativni impuls ispitivanja pri signalu 1 | 3700 µs |
| Radni medij | Komprimovani vazduh u skladu sa ISO 8573-1:2010 [7:4:4] |
| Napomena o radnom/upravljačkom mediju | Moguća primena zauljenog vazduha (u tom slučaju se zauljivanje mora nastaviti) |
| Najviši stepen otpornosti na koroziju KBK | 1 - mala izloženost koroziji |
| LABS usklađenost | VDMA24364-B1/B2-L |
| Temperatura skladištenja | -40 °C...60 °C |
| Temperatura medija | -10 °C...60 °C |

| Karakteristika | Vrednost |
|---|---|
| Upravljački medijum | Komprimovani vazduh u skladu sa ISO 8573-1:2010 [7:4:4] |
| Temperatura okruženja | -5 °C...40 °C |
| Težina proizvoda | 400 g |
| Električni priključak | preko F-kalema, poručuje se odvojeno |
| Vrsta pričvršćenja | po izboru: na PR-šini sa prolaznim otvorom |
| Priključak upravljačkog izduvnog vazduha 82 | M5 |
| Priključak upravljačkog izduvnog vazduha 84 | M5 |
| Priključak upravljačkog vazduha 12 | G1/8 |
| Priključak za upravljački vazduh 14 | G1/8 |
| Pneumatski priključak 1 | G1/8 |
| Pneumatski priključak: 2 | G1/8 |
| Pneumatski priključak 3 | G1/8 |
| Pneumatski priključak: 4 | G1/8 |
| Pneumatski priključak: 5 | G1/8 |
| Napomena o materijalu | RoHS-usaglašen |
| Radni materijal zaptivki | NBR |
| Materijal kućišta | Aluminijum liven pod pritiskom |