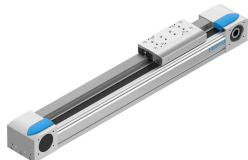


Osa sa zupčastim kaišom EGC-120-500-TB-KF-0H-GK

Broj dela: 3013365

FESTO



Tehnički list

Karakteristika	Vrednost
Korisni prečnik pogonskog zupčanika	39.79 mm
Radni hod	500 mm
Veličina konstrukcije	120
Rezerva u hodu	0 mm
Proširenje zupčastog kaiša	0.13 %
Podela zupčastog kaiša	5 mm
Ugradni položaj	Proizvoljan
Vodenje	Kružna vodica kuglice
Dizajn	Elektromehanička linearna osa sa zupčastim kaišem
Vrsta motora	Koračni motor Servo motor
Maks. ubrzanje	50 m/s ²
Maks. brzina	5 m/s
Preciznost ponavljanja	±0,08 mm
Trajanje uključivanja	100%
LABS usklađenost	VDMA24364-Zona III
Vrsta zaštite	IP40
Temperatura okruženja	-10 °C...60 °C
Površinski momenti 2. stepena lx	4620000 mm ⁴
Površinski momenti 2. stepena ly	5650000 mm ⁴
Maks. sila Fy	6890 N
Maksimalna sila Fz	6890 N
Maks. otpor pri praznom hodu i pomeranju	70 N
Maks. momenat Mx	144 Nm
Maks. sila pomaka Fx	800 N
Torzioni momenat inercije It	2680000 mm ⁴
Maseni moment inercije JH po metru hoda	0.93 kgcm ²
Momenat inercije JL po kg korisnog opterećenja	3.96 kgcm ²
Konstantna pomaka	125 mm/U
Materijal krajnje poklopca	Aluminijumska legura za obrada eloksirano

Karakteristika	Vrednost
Materijal profila	Aluminijumska legura za obrada eloksirano
Napomena o materijalu	RoHS-usaglašen
Materijal poklopca pogona	Aluminijumska legura za obrada eloksirano
Materijal vođica klizača	Čelik
Materijal šine vođice	Čelik
Materijal remenice	visokolegirani čelik, nerđajući
Materijal kizača	Aluminijumska legura za obrada eloksirano
Materijal tela za stezanje zupčanika	Liv od nerđajućeg čelika
Materijal zupčastog kaiša	Polihloropren sa staklenim nitima i najlonskom presvlakom