

Ručni klizni ventil W-3-3/8

Broj artikla: 2341

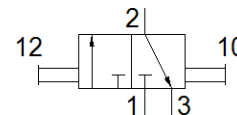
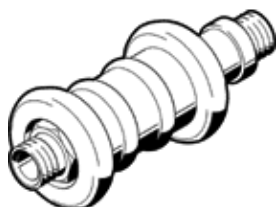
Komponenta koja će prestati da se proizvodi

[Normalno zatvoreno.](#)

[Komponenta se više ne proizvodi. Isporučuje se do 2018. Vidi Support](#)

[Portal za alternativni proizvod.](#)

FESTO



Tehnički podaci

Svojstvo	Vrednost
Funkcija ventila	3/2 bistabilan
Pneumatski priključak 1	G3/8
Pneumatski priključak 2	G3/8
Način aktiviranja	ručno
Vrsta pričvršćenja	Ugradnja vodova navojno
Normalni nazivni protok	1.400 l/min
Nazivni prečnik	9 mm
Pogonski pritisak	-0,95 ... 10 bar
Temperatura okoline	-10 ... 60 °C
Informacija o materijalu, kućište	Mesing
Pogonski medijum	Kompresovani vazduh prema ISO 8573-1:2010 [7:4:4]
Princip zaptivanja	mekano
Položaj ugradnje	proizvoljno
Konstruktivna struktura	Zasun sa rukavcem
Vrsta upravljanja	direktno
Smer protoka	reverzibilno
Napomena o mediju pogona i upravljanja	Nauljeni pogon je moguć (u daljnjem pogonu potreban)
Temperatura medijuma	-10 ... 60 °C
Sila aktiviranja	20 N
Težina proizvoda	280 g
Informacija o materijalu, navojni čep	Aluminijumska legura za kovanje eloksirano
Materijal - napomena	RoHS komformnost
Informacija o materijalu, zaptivka	NBR