

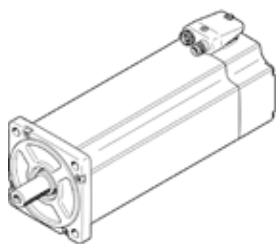
Servomotor EMME-AS-100-M-HS-ASB

Broj artikla: 2103501

Komponenta koja će prestati da se proizvodi

[bez prenosnika, sa kočnicom.](#)

FESTO



Tehnički podaci

Svojstvo	Vrednost
Temperatura okoline	-10 ... 40 °C
Temperatura ležaja	-20 ... 70 °C
Relativna vlažnost vazduha	0 - 90 %
Odgovara standardu	IEC 60034
Klasa zaštite izolacije	F
Klasa dimenzionisanja prema EN 60034-1	S1
Mehanička zaštita	IP21
Tehnika električnog priključka	Utikači
Materijal - napomena	RoHS komfornost
Klasa korozione otpornosti KBK	0 - No corrosion stress
PWIS conformity	VDMA24364 zone III
Dozvola	RCM Mark c UL us - Recognized (OL)
CE znak (vidi izjavu o usklađenosti)	prema EU-EMV-smernici prema EU-niski napon-smernica in accordance with EU RoHS directive
UKCA marking (see declaration of conformity)	To UK instructions for electrical equipment To UK instructions for EMC To UK RoHS instructions
Nazivni pogonski napon DC	565 V
Nazivni napon DC	565 V
Vrsta spajanja navoja	Zvezda unutrašnja
Number of pole pairs	3
Obrtni moment mirovanja	7,5 Nm
Nazivni obrtni moment	6,4 Nm
Vršni obrtni moment	30 Nm
Nazivna brzina obrtanja	3.000 1/min
Maks. brzina obrtanja	3.941 1/min
Nazivna snaga motora	2.000 W
Trajna struja mirovanja	4,6 A
Nazivna struja, motor	4,1 A
Vršna struja	18,4 A
Motorska konstanta	1,561 Nm/A
Naponska konstanta, linijska	101,4 mVmin
Otpor navoja faza-faza	3,2 Ohm
Induktivnost navoja faza-faza	12 mH
Sveukupni moment inercije gonjene strane	7,2 kgcm ²
Težina proizvoda	8.550 g
Dozvoljeno aksijalno opterećenje vratila	136 N
Dozvoljeno radijalno opterećenje vratila	680 N
Senzor položaja rotora	Apsolutni encoder sa punim krugom
Interface rotirajućeg enkodera	HIPERFACE®
Princip određivanja položaja rotirajućim enkoderom	Capacitive
Davač položaja rotora, sinus/cosinus perioda po obrtaju	16

Svojstvo	Vrednost
Enkoder rotora, tipične rezolucije	12 Bit
Davač položaja rotora, tipična tačnost ugla	20 arcmin
Moment držanja, kočnica	9 Nm
Pogonski napon DC, kočnica	24 V
Primljena snaga, kočnica	18 W
Moment inercije kočnice	0,654 kgcm ²
Switching cycles, holding brake	5 million idle actuations (without work of friction!)
MTTF, subcomponent	1037 years, holding brake
MTTFd, subcomponent	340 years, rotary position encoder
Energy efficiency	ENEFF (CN) / Class 2