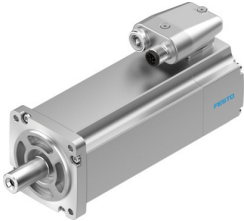


Servo motor EMME-AS-60-S-LS-ASB

Broj dela: 2089700

FESTO



Tehnički list

| Karakteristika | Vrednost |
|--|---|
| Temperatura okruženja | -10 °C...40 °C |
| Temperatura skladištenja | -20 °C...70 °C |
| Relativna vlažnost vazduha | 0 - 90 % |
| Odgovara standardu | IEC 60034 |
| Klasa zaštite izolacije | F |
| Klasa dimenzionisanja prema standardu EN 60034-1 | S1 |
| Vrsta zaštite | IP21 |
| Tehnika električnog priključivanja | Priključak |
| Napomena o materijalu | RoHS-usaglašen |
| Najviši stepen otpornosti na koroziju KBK | 0 - bez izloženosti koroziji |
| LABS usklađenost | VDMA24364-Zona III |
| Dozvola | RCM oznaka c UL us - Recognized (OL) |
| CE-oznaka (vidi Izjavu o usaglašenosti) | prema EU direktivi o elektromagnetnoj kompatibilnosti prema EU direktivi o niskom naponu prema EU direktivi RoHS |
| UKCA znak (vidi Izjavu o usaglašenosti) | prema UK propisima za elektromagnetnu kompatibilnost prema UK RoHS propisima prema UK propisima za električna pogonska sredstva |
| Nominalni radni napon DC | 360 V |
| Nominalni napon DC | 360 V |
| Vrsta uključivanja namotaja | Zvezda unutra |
| Broj para polova | 3 |
| Obrtni momenat pri mirovanju | 0.7 Nm |
| Nominalni momenat obrtaja | 0.6 Nm |
| Vršni obrtni momenat | 2.8 Nm |
| Nominalni broj obrtaja | 3000 1/min |
| Maks. broj obrtaja | 5131 1/min |
| Nominalna snaga motora | 190 W |
| Struja pri trajnom zaustavljanju | 0.9 A |
| Nominalna struja motora | 0.8 A |
| Vršna struja | 3.6 A |
| Konstanta motora | 0.75 Nm/A |

| Karakteristika | Vrednost |
|--|---|
| Konstanta napona faza-faza | 49.6 mVmin |
| Otpor kalema faza-faza | 26.4 Ω |
| Induktivnost kalema faza-faza | 31.9 mH |
| Ukupan momenat inercije | 0.319 kgcm ² |
| Težina proizvoda | 1650 g |
| Dozvoljeno aksijalno opterećenje vratila | 50 N |
| Dozvoljeno radijalno opterećenje vratila | 250 N |
| Davač položaja rotora | Encoder absolut single turn |
| Interfejs davača položaja rotora | HIPERFACE® |
| Davač položaja rotora, princip merenja | kapacitivno |
| Davač položaja rotora perioda sinusa/kosinusa po obrtaju | 16 |
| Davač položaja rotora, tipična rezolucija | 12 bit |
| Davač položaja rotora, tipična preciznost ugla | 20 arcmin |
| Momenat zadržavanja kočnice | 2 Nm |
| Radni napon DC kočnice | 24 V |
| Potrošnja snage kočnice | 11 W |
| Momenat inercije kočnice | 0.086 kgcm ² |
| Ciklusi kočnice sa držanjem | 5 miliona praznih aktiviranja (bez trenja!) |
| MTTF, komponenta dela | 538 godina , kočnica sa držanjem |
| MTTFd, komponenta dela | 340 godina, davač položaja rotora |