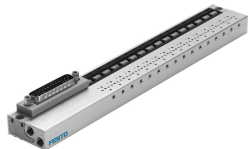


# Montažni blok MHA1-PR10-3-M3-PI-D25

Broj dela: 197241

FESTO



## Tehnički list

Karakteristika	Vrednost
Maks. broj mesta za ventile	10
Radni pritisak	0 bar...8 bar
Radni medij	Komprimovani vazduh u skladu sa ISO 8573-1:2010 [7:4:4]
Napomena o radnom/upravljačkom mediju	Moguća primena zauljenog vazduha (u tom slučaju se zauljivanje mora nastaviti)
Najviši stepen otpornosti na koroziju KBK	1 - mala izloženost koroziji
LABS usklađenost	VDMA24364-B2-L
Temperatura okruženja	-10 °C...60 °C
Vrsta priključenja priključne ploče	sa prolaznim otvorom
Vrsta pričvršćivanja ventila	sa unutrašnjim navojem
Pneumatski priključak 1	M7
Pneumatski priključak: 2	M3
Pneumatski priključak 3	M7
Materijal priključne ploče	Aluminijumska legura za obrada