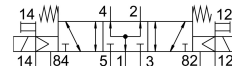
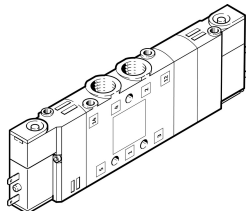


Elektromagnetni ventil CPE14-M1BH-5/3BS-1/8

Broj dela: 196934

FESTO



Tehnički list

Karakteristika	Vrednost
Funkcija ventila	5/3 sa ventilacijom
Vrsta aktiviranja	električni
Ugradna širina	14 mm
Normalni nominalni protok	750 l/min
Pneumatski radni priključak	G1/8
Pogonski napon	24V DC
Radni pritisak	-0.09 MPa...1 MPa -0.9 bar...10 bar
Dizajn	Zasun sa klipom
Način vraćanja u prethodni položaj	mehaničke opruge
Dozvola	c UL us - Recognized (OL)
Maritime klasiifikacija	vidi sertifikat
Institucija koja izdaje sertifikat	DNV-TAA000032X
Vrsta zaštite	IP65 sa utičnicom prema IEC 60529
Nominalna širina	6 mm
Funkcija ispuštanja vazduha	sa mogućnošću prigušivanja
Princip zaptivanja	meko
Ugradni položaj	Proizvoljan
Ručna pomoćna aktivacija	sa opremom za zaustavljanje impulsno
Vrsta upravljanja	sa predupravljanjem
Snabdevanjem upravljačkim vazduhom	eksterni
Smer strujanja	reverzibilno
Oznaka mesta za ventil	Nosač natpisa
Prekrivanje	pozitivno preklapanje
Upravljački pritisak	0.3 MPa...0.8 MPa 3 bar...8 bar
Uklonno vreme isklj.	42 ms
Uklonno vreme uklj	20 ms
Trajanje uključivanja	100% u kombinaciji sa spuštanjem struje zadržavanja
Maks. pozitivni impuls ispitivanja pri signalu 0	1200 µs

Karakteristika	Vrednost
Maks. negativni impuls ispitivanja pri signalu 1	900 μ s
Karakteristične vrednosti za kaleme	24 V DC: 1,28 W
Dozvoljene oscilacije napona	-15 % / +10 %
Radni medij	Komprimovani vazduh u skladu sa ISO 8573-1:2010 [7:4:4]
Napomena o radnom/upravljačkom mediju	Moguća primena zauljenog vazduha (u tom slučaju se zauljivanje mora nastaviti)
Otpornost na oscilacije	Provera primene za transport sa stepenom oštine 2 prema FN 942017-4 i EN 60068-2-6
Otpornost na udare	Šok provera prema stepenu oštine 2 u skladu sa FN 942017-5 i EN 60068-2-27
Najviši stepen otpornosti na koroziju KBK	2 - umerena izloženost koroziji
LABS usklađenost	VDMA24364-B1/B2-L
Temperatura medija	-5 °C...50 °C
Upravljački medijum	Komprimovani vazduh u skladu sa ISO 8573-1:2010 [7:4:4]
Temperatura okruženja	-5 °C...50 °C
Težina proizvoda	120 g
Električni priključak	2-polni
Vrsta pričvršćenja	sa prolaznim otvorom
Priključak upravljačkog izduvnog vazduha 82	M3
Priključak upravljačkog izduvnog vazduha 84	M3
Priključak upravljačkog vazduha 12	M3
Priključak za upravljački vazduh 14	M3
Pneumatski priključak 1	G1/8
Pneumatski priključak: 2	G1/8
Pneumatski priključak 3	G1/8
Pneumatski priključak: 4	G1/8
Pneumatski priključak: 5	G1/8
Napomena o materijalu	RoHS-usaglašen
Radni materijal zaptivki	NBR
Materijal kućišta	Aluminijum liven pod pritiskom