

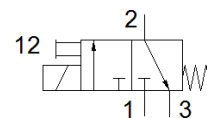
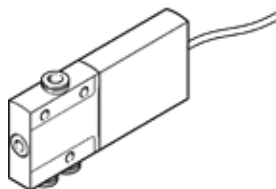
Elektromagnetni ventil

MHE2-MS1H-3/2G-QS-4-K

Broj artikla: 196137

FESTO

Pojedinačni ventil, brzoprekidni, sa kablom



Tehnički podaci

Svojstvo	Vrednost
Funkcija ventila	3/2 zatvoren, monostabilan
Način aktiviranja	električno
Širina	10 mm
Normalni nazivni protok	100 l/min
Operating pressure MPa	-0,09 ... 0,8 MPa
Pogonski pritisak	-0,9 ... 8 bar
Konstruktivna struktura	pritisno rasterećeni sedišni ventil
Vrsta resetovanja	mehanička opruga
Mehanička zaštita	IP55
Dozvola	RCM Mark c UL us - Recognized (OL)
CE znak (vidi izjavu o usklađenosti)	prema EU-EMV-smernici in accordance with EU RoHS directive
UKCA marking (see declaration of conformity)	To UK instructions for EMC To UK RoHS instructions
Nazivni prečnik	2 mm
Mera mreže	14 mm
Note on grid dimension	Minimum distance between the valves is 4 mm
Odzračna funkcija	se može prigušiti
Princip zaptivanja	mekano
Položaj ugradnje	proizvoljno
Ručno pomoćno aktiviranje	Dodirno
Vrsta upravljanja	direktno
Smer protoka	reverzibilno sa ograničenjima
Overlap	Underlap
Zaštita od zamene polova	bipolarno
Dodatne funkcije	Gašenje iskre Smanjenje struje držanja Zaštitni krug
Operating pressure, reversible	-0,09 ... 0,1 MPa
Pogonski pritisak, reverzibilno	-0,9 ... 1 bar
Operating pressure, reversible	-13,05 ... 14,5 psi
Maks. frekvencija prekidača	330 Hz
Vreme isključenja	2 ms
Vreme uključenja	1,7 ms
Tolerancija za vreme isključenja	+10 %/-30 %
Tolerancija za vreme uključenja	+10%/-30%
Merenje vremena uključenja 1 Hz ili više	0,2 ms
Trajanje uključenosti	100 %
Parametri kalema	24 V DC: :izlaz sa malom strujom 1,25 W, izlaz sa većom strujom 5 W
Dozvoljena kolebanja napona	+/- 10 %
Pogonski medijum	Kompresovani vazduh prema ISO 8573-1:2010 [7:4:4]
Napomena o mediju pogona i upravljanja	Nauljeni pogon je moguć (u daljnjem pogonu potreban)

Svojstvo	Vrednost
Otpornost na vibracije	Ispitivanje transporta sa stepenom težine 2 prema FN 942017-4 i EN 60068-2-6
Ograničenje temperature okoline i medija	u zavisnosti od frekvencije prekidača
Udarna čvrstoća	Shock test with severity level 2 in accordance with FN 942017-5 and EN 60068-2-27
Klasa korozione otpornosti KBK	2 - Moderate corrosion stress
PWIS conformity	VDMA24364-B1/B2-L
Temperatura medijuma	-5 ... 60 °C
Temperatura okoline	-5 ... 60 °C
Težina proizvoda	60 g
Električni priključak	Kabl
Dužina kabla	2,5 m
Vrsta pričvršćenja	sa prolaznim otvorom
Pneumatski priključak 1	QS-4
Pneumatski priključak 2	QS-4
Pneumatski priključak 3	QS-4
Materijal - napomena	RoHS komformnost
Material seals	HNBR NBR
Material housing	Die-cast zinc, coated
Material cable sheath	PUR
Material screws	Galvanised steel