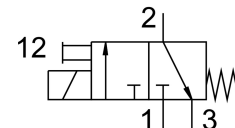


# Elektromagnetni ventil MHP2-MS1H-3/2G-M5

Broj dela: 196123

FESTO



## Tehnički list

Karakteristika	Vrednost
Funkcija ventila	3/2 zatvoreno, monostabilno
Vrsta aktiviranja	električni
Ugradna širina	10 mm
Normalni nominalni protok	100 l/min
Pneumatski radni priključak	M5
Pogonski napon	24V DC
Radni pritisak	-0.09 MPa...0.8 MPa -0.9 bar...8 bar
Dizajn	Sedišni ventil sa rasterećenjem pritiska
Način vraćanja u prethodni položaj	mehaničke opruge
Vrsta zaštite	IP65
Dozvola	RCM oznaka c UL us - Recognized (OL)
CE-oznaka (vidi Izjavu o usaglašenosti)	prema EU direktivi o elektromagnetnoj kompatibilnosti prema EU direktivi RoHS
UKCA znak (vidi Izjavu o usaglašenosti)	prema UK propisima za elektromagnetnu kompatibilnost prema UK RoHS propisima
Nominalna širina	2 mm
Dimenzija mrežice	14 mm
Napomena o dimenziji mrežice	Minimalni razmak između ventila iznosi 4 mm
Funkcija ispuštanja vazduha	sa mogućnošću prigušivanja
Princip zaptivanja	meko
Ugradni položaj	Proizvoljan
Ručna pomoćna aktivacija	impulsno
Vrsta upravljanja	direktni
Smer strujanja	revezibilno sa ograničenjima
Prekrivanje	negativno prekrivanje
Zaštita od zamene polova	bipolarno
Dodatne funkcije	Gašenje iskri Sniženje struje blokiranja Zaštitno spajanje
Radni pritisak reverzibilni	-0.09 MPa...0.1 MPa -0.9 bar...1 bar -13.05 psi...14.5 psi

Karakteristika	Vrednost
Maks. uključna frekvencija	330 Hz
Uklopno vreme isklj.	2 ms
Uklopno vreme uklj	1.7 ms
Dozvoljeno odstupanje za uklopno vreme isklj.	+10%/-30%
Dozvoljeno odstupanje za uklopno vreme uklj.	+10%/-30%
Rasipanje uklopnog vremena od 1 Hz	0.2 ms
Trajanje uključivanja	100%
Karakteristične vrednosti za kaleme	24 V DC: niskonaponska faza 1,25 W, visokonaponska faza 5,0 W
Dozvoljene oscilacije napona	+/- 10 %
Radni medij	Komprimovani vazduh u skladu sa ISO 8573-1:2010 [7:4:4]
Napomena o radnom/upravljačkom mediju	Moguća primena zauljenog vazduha (u tom slučaju se zauljivanje mora nastaviti)
Otpornost na oscilacije	Provera primene za transport sa stepenom oštine 2 prema FN 942017-4 i EN 60068-2-6
Ograničenje temperature u okruženju i temperature medija	u zavisnosti od frekvencije uključivanja (vidi dijagram)
Otpornost na udare	Šok provera prema stepenu oštine 2 u skladu sa FN 942017-5 i EN 60068-2-27
Najviši stepen otpornosti na koroziju KBK	2 - umerena izloženost koroziji
LABS usklađenost	VDMA24364-B1/B2-L
Klasa za čiste sobe	Klasa 6 prema ISO 14644-1
Temperatura medija	-5 °C...40 °C
Temperatura okruženja	-5 °C...40 °C
Težina proizvoda	60 g
Električni priključak	2-polni Priključak
Vrsta pričvršćenja	na PR-šini
Pneumatski priključak 1	Priključna ploča
Pneumatski priključak: 2	M5
Pneumatski priključak 3	Priključna ploča
Napomena o materijalu	RoHS-usaglašen
Radni materijal zaptivki	HNBR NBR
Materijal kućišta	Cink liven pod pritiskom, premazan
Materijal vijaka	Pocinkovani čelik