

Regulator pritiska

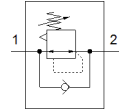
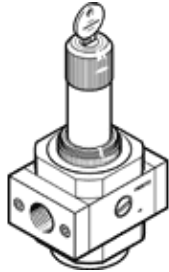
LRS-1/2-D-7-O-DI-MAXI

Broj artikla: 194673

Classic - nicht für Neukonstruktionen verwenden

Direktno upravljani regulator sa glavom regulatora koja se zatvara.
Modern alternatives can be found by entering the first four characters of the type code in the search field.

FESTO



Tehnički podaci

Svojstvo	Vrednost
Veličina	Maxi
Serijski broj	D
Osiguranje aktiviranja	Okretno dugme sa blokadom
Položaj ugradnje	proizvoljno
Konstruktivna struktura	direktno upravljani membranski regulacioni ventil
Funkcija kontrolera	Izlazni pritisak konstantan sa predpritiskom kompenzacijom sa sekundarnim odražavanjem sa karakteristikom povratne struje
Manometar	Prepared for G1/4
Pogonski pritisak	1 ... 16 bar
Područje regulacije pritiska	0,5 ... 7 bar
Maks. histerezis pritiska	0,4 bar
Normalni nazivni protok	7.300 l/min
Pogonski medijum	Kompresovani vazduh prema ISO 8573-1:2010 [7:4:4] Inertni gasovi
Napomena o mediju pogona i upravljanja	Nauljeni pogon je moguć (u daljnjem pogonu potreban)
Klasa korozione otpornosti KBK	2 - Moderate corrosion stress
PWIS conformity	VDMA24364-B1/B2-L
Klasa čistoće vazduha na izlazu	Kompresovani vazduh prema ISO 8573-1:2010 [7:4:4] Inertni gasovi
Temperatura medijuma	-10 ... 60 °C
Temperatura okoline	-10 ... 60 °C
Težina proizvoda	1.610 g
Vrsta pričvršćenja	Ugradnja prednje ploče Ugradnja vodova sa priborom
Pneumatski priključak 1	G1/2
Pneumatski priključak 2	G1/2
Materijal - napomena	RoHS komfornost
Material of connecting plate	Cink
Material seals	NBR
Material housing	Cink
Material membrane	NBR