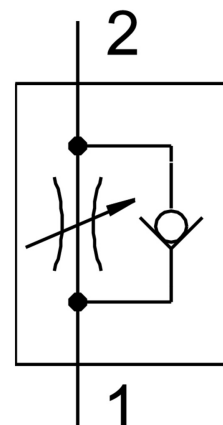


Prigušno-nepovratni ventil GRLA-3/8-QS-6-D

Broj dela: 193149

FESTO



Tehnički list

Karakteristika	Vrednost
Funkcija ventila	Funkcija prigušivanja izduvnog vazduha sa nepovratnom funkcijom
Pneumatski priključak 1	QS-6
Pneumatski priključak: 2	G3/8
Podesivi element	Vijak sa prorezom
Vrsta pričvršćenja	može se pričvrstiti zavrtnjem
Normalni nominalni protok u smeru prigušivanja	495 l/min
Standardni nominalni protok u povratnom smeru	320 l/min...495 l/min
Temperatura okruženja	-10 °C...60 °C
Maritime klasiifikacija	vidi sertifikat
Ugradni položaj	Proizvoljan
Radni pritisak kompletnog temperaturnog opsega	0.2 bar...10 bar
Normalni protok u smeru prigušenja 0,6->0 MPa (6->0 bar, 87->0 psi)	740 l/min
Normalni protok u povratnom smeru 0,6->0 MPa (6->0 bar, 87->0 psi)	840 l/min...890 l/min
Radni medij	Komprimovani vazduh u skladu sa ISO 8573-1:2010 [7:4:4]
Napomena o radnom/upravljačkom mediju	Moguća primena zauljenog vazduha (u tom slučaju se zauljivanje mora nastaviti)
LABS usklađenost	VDMA24364-B1/B2-L
Temperatura medija	-10 °C...60 °C
Nominalni obrtni momenat pritezanja	10 Nm
Dozvoljeno odstupanje kod obrtnog momenta pritezanja	± 10 %
Težina proizvoda	60 g
Materijal navojnog rukavca	Aluminijumska legura za obrada
Napomena o materijalu	RoHS-usaglašen
Radni materijal zaptivki	NBR

Karakteristika	Vrednost
Materijal otpuštajućeg prstena	POM
Materijal regulacionog zavrtnja	Mesing
Materijal zakretnog priključka	Cink liven pod pritiskom hromatizovano