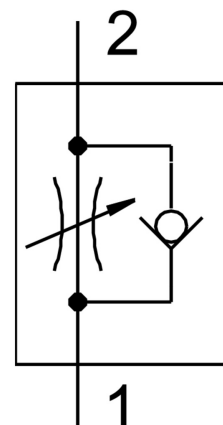


# Prigušno-nepovratni ventil GRLA-1/8-QS-3-D

Broj dela: 193142

FESTO



## Tehnički list

Karakteristika	Vrednost
Funkcija ventila	Funkcija prigušivanja izduvnog vazduha sa nepovratnom funkcijom
Pneumatski priključak 1	QS-3
Pneumatski priključak: 2	G1/8
Podesivi element	Vijak sa prorezom
Vrsta pričvršćenja	može se pričvrstiti zavrtnjem
Normalni nominalni protok u smeru prigušivanja	130 l/min
Standardni nominalni protok u povratnom smeru	100 l/min...130 l/min
Temperatura okruženja	-10 °C...60 °C
Maritime klasiifikacija	vidi sertifikat
Ugradni položaj	Proizvoljan
Radni pritisak kompletnog temperaturnog opsega	0.2 bar...10 bar
Normalni protok u smeru prigušenja 0,6->0 MPa (6->0 bar, 87->0 psi)	180 l/min
Normalni protok u povratnom smeru 0,6->0 MPa (6->0 bar, 87->0 psi)	200 l/min...220 l/min
Radni medij	Komprimovani vazduh u skladu sa ISO 8573-1:2010 [7:4:4]
Napomena o radnom/upravljačkom mediju	Moguća primena zauljenog vazduha (u tom slučaju se zauljivanje mora nastaviti)
LABS usklađenost	VDMA24364-B1/B2-L
Temperatura medija	-10 °C...60 °C
Nominalni obrtni momenat pritezanja	3 Nm
Dozvoljeno odstupanje kod obrtnog momenta pritezanja	± 10 %
Težina proizvoda	22 g
Materijal navojnog rukavca	Aluminijumska legura za obrada
Napomena o materijalu	RoHS-usaglašen
Radni materijal zaptivki	NBR

<b>Karakteristika</b>	<b>Vrednost</b>
Materijal otpuštajućeg prstena	POM
Materijal regulacionog zavrtnja	Mesing
Materijal zakretnog priključka	Cink liven pod pritiskom hromatizovano