

Filter-regulator LFR-1/2-D-7-O-MIDI-A

Broj artikla: 192605

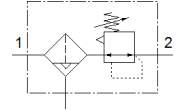
Classic - nicht für Neukonstruktionen verwenden

Maksimalni izlazni pritisak 7 bara, sa metalnom zaštitnom šoljom, sa manometrom, izlazni pritisak maks. 7 bara.

Sa automatskim ispuštom kondenzata.

Modern alternatives can be found by entering the first four characters of the type code in the search field.

FESTO



Tehnički podaci

Svojstvo	Vrednost
Veličina	Midi
Seriya	D
Osiguranje aktiviranja	Okretno dugme sa blokadom
Položaj ugradnje	vertikalno +/- 5°
Finoća filtera	40 µm
Ispust kondenzata	potpuno automatski
Konstruktivna struktura	Filter-regulator bez manometra
Maks. količina kondenzata	43 cm ³
Zaštita od ljuštenja	Metalna zaštitna korpa
Manometar	Prepared for G1/4
Pogonski pritisak	2 ... 12 bar
Područje regulacije pritiska	0,5 ... 7 bar
Maks. histerezis pritiska	0,2 bar
Normalni nazivni protok	3.900 l/min
Pogonski medijum	Kompresovani vazduh prema ISO 8573-1:2010 [7:9:-] Inertni gasovi
Napomena o mediju pogona i upravljanja	Nauljeni pogon je moguć (u daljnjem pogonu potreban)
Klasa korozione otpornosti KBK	2 - Moderate corrosion stress
PWIS conformity	VDMA24364-B1/B2-L
Temperatura ležaja	-10 ... 60 °C
Klasa čistoće vazduha na izlazu	Kompresovani vazduh prema ISO 8573-1:2010 [7:8:4] Inertni gasovi
Temperatura medijuma	5 ... 60 °C
Temperatura okoline	5 ... 60 °C
Težina proizvoda	900 g
Vrsta pričvršćenja	Ugradnja vodova sa priborom po izboru:
Pneumatski priključak 1	G1/2
Pneumatski priključak 2	G1/2
Materijal - napomena	RoHS komfornost
Material housing	Cink
Material bowl	PC