

# Pripremna grupa FRC-3/4-D-DI-MAXI-KF

FESTO

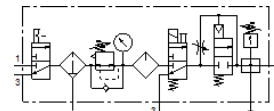
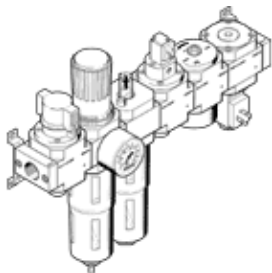
Broj artikla: 192477

Classic - nicht für Neukonstruktionen verwenden

sastavljen od ručnog ventila za uključivanje i filter-regulacionog ventila, zauljivača, ventila za uključivanje sa elektromagnetnim kalemom 24 V DC bez utičnice, ventilom za postizanje pritiska sa modulom za odvojak sa tlačnim prekidačem, bez utičnice, sa elementima za pričvršćenje. Sa ručnim ispuštom kondenzata i metalnom zaštitnom šoljom.

Modern alternatives can be found by entering the first four characters of the type code in the search field.

Tip se više ne proizvodi. Isporučuje se do 2022. Vidi Support Portal za alternativni proizvod.



## Tehnički podaci

| Svojstvo                        | Vrednost  |
|---------------------------------|---|
| Veličina                        | Maxi  |
| Serija                          | D   |
| Osiguranje aktiviranja          | Okretno dugme sa blokadom   |
| Položaj ugradnje                | vertikalno +/- 5°   |
| Finoća filtera                  | 40 µm   |
| Ispust kondenzata               | ručno rotacioni   |
| Konstruktivna struktura         | Modul za grananje<br>Senzor pritiska<br>On-off ventil<br>Filter-regulator sa manometrom<br>Proporcionalni standardni zauljivač maglom<br>Sigurnosni pokretni ventil |
| Maks. količina kondenzata       | 43 cm <sup>3</sup>  |
| Zaštita od ljuštenja            | Metalna zaštitna korpa  |
| Manometar                       | sa manometrom   |
| Pogonski pritisak               | 3 ... 16 bar  |
| Područje regulacije pritiska    | 2,5 ... 12 bar  |
| Normalni nazivni protok         | 6.000 l/min   |
| Pogonski medijum                | Kompresovani vazduh prema ISO 8573-1:2010 [-::-]<br>Inertni gasovi  |
| Klasa korozione otpornosti KBK  | 2 - Moderate corrosion stress   |
| Klasa čistoće vazduha na izlazu | Kompresovani vazduh prema ISO 8573-1:2010 [7:4:-]<br>Inertni gasovi   |
| Temperatura medijuma            | -10 ... 60 °C   |
| Temperatura okoline             | -10 ... 60 °C   |
| Težina proizvoda                | 6.500 g   |
| Vrsta pričvršćenja              | Ugradnja vodova<br>sa priborom<br>po izboru:  |
| Pneumatski priključak 1         | G3/4  |
| Pneumatski priključak 2         | G3/4  |
| Material housing                | Cink  |
| Material bowl                   | PC  |