

Pripremna grupa LFR-1/2-D-DI-MAXI-KE

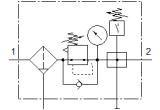
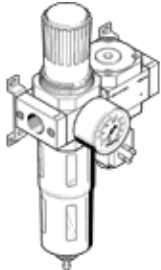
Broj artikla: 192444

Classic - nicht für Neukonstruktionen verwenden

sastavljen od filter-regulacionog ventila i jednog modula za razvodnike sa pritisnim prekidačem, bez utičnice, sa elementima za pričvršćenje. Sa ručnim ispuustom kondenzata.

Modern alternatives can be found by entering the first four characters of the type code in the search field.

FESTO



Tehnički podaci

Svojstvo	Vrednost
Veličina	Maxi
Serija	D
Osiguranje aktiviranja	Okretno dugme sa blokadom
Položaj ugradnje	vertikalno +/- 5°
Finoća filtera	40 µm
Ispust kondenzata	ručno rotacioni
Konstruktivna struktura	Modul za grananje Senzor pritiska Filter-regulator sa manometrom
Maks. količina kondenzata	43 cm ³
Zaštita od ljuštenja	Metalna zaštitna korpa
Manometar	sa manometrom
Pogonski pritisak	1 ... 16 bar
Područje regulacije pritiska	0,5 ... 12 bar
Pogonski medijum	Kompresovani vazduh prema ISO 8573-1:2010 [-:--:] Inertni gasovi
Klasa korozione otpornosti KBK	2 - Moderate corrosion stress
PWIS conformity	VDMA24364-B1/B2-L
Klasa čistoće vazduha na izlazu	Kompresovani vazduh prema ISO 8573-1:2010 [6:8:4] Inertni gasovi
Temperatura medijuma	-10 ... 60 °C
Temperatura okoline	-10 ... 60 °C
Težina proizvoda	2.600 g
Vrsta pričvršćenja	Ugradnja vodova sa priborom po izboru:
Pneumatski priključak 1	G1/2
Pneumatski priključak 2	G1/2
Material housing	Cink
Material bowl	PC