

Filter-regulator LFR-1/2-D-7-DI-MAXI-A

Broj artikla: 192390

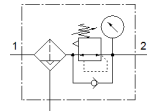
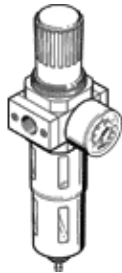
Classic - nicht für Neukonstruktionen verwenden

Maksimalni izlazni pritisak 7 bara, sa metalnom zaštitnom šoljom i manometrom.

Sa automatskim ispuštanjem kondenzata. Sa direktno upravljanim regulatorom pritiska.

Modern alternatives can be found by entering the first four characters of the type code in the search field.

FESTO



Tehnički podaci

Svojstvo	Vrednost
Veličina	Maxi
Serija	D
Osiguranje aktiviranja	Okretno dugme sa blokadom
Položaj ugradnje	vertikalno +/- 5°
Finoća filtera	40 µm
Ispust kondenzata	potpuno automatski
Konstruktivna struktura	Filter-regulator sa manometrom
Maks. količina kondenzata	43 cm ³
Zaštita od ljuštenja	Metalna zaštitna korpa
Manometar	sa manometrom
Pogonski pritisak	2 ... 12 bar
Područje regulacije pritiska	0,5 ... 7 bar
Maks. histerezis pritiska	0,4 bar
Normalni nazivni protok	7.600 l/min
Pogonski medijum	Kompresovani vazduh prema ISO 8573-1:2010 [7:9:-] Inertni gasovi
Napomena o mediju pogona i upravljanja	Nauljeni pogon je moguć (u daljnjem pogonu potreban)
Klasa korozione otpornosti KBK	2 - Moderate corrosion stress
PWIS conformity	VDMA24364-B1/B2-L
Temperatura ležaja	-10 ... 60 °C
Klasa čistoće vazduha na izlazu	Kompresovani vazduh prema ISO 8573-1:2010 [7:8:4] Inertni gasovi
Temperatura medijuma	5 ... 60 °C
Temperatura okoline	5 ... 60 °C
Težina proizvoda	1.670 g
Vrsta pričvršćenja	Ugradnja vodova
Pneumatski priključak 1	G1/2
Pneumatski priključak 2	G1/2
Materijal - napomena	RoHS komfornost
Material housing	Cink
Material bowl	PC