

Filter-regulator LFR-1/2-D-O-DI-MAXI-A

Broj artikla: 192387

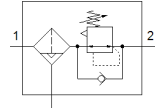
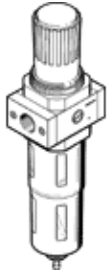
Classic - nicht für Neukonstruktionen verwenden

Maksimalni izlazni pritisak 12 bara, sa metalnom zaštitnom šoljom bez manometra.

Sa automatskim ispustom kondenzata. Sa direktno upravljanim regulatorom pritiska.

Modern alternatives can be found by entering the first four characters of the type code in the search field.

FESTO



Tehnički podaci

| Svojstvo | Vrednost |
|---------------------------------|---------------------------------------------------------------------|
| Veličina | Maxi |
| Serija | D |
| Osiguranje aktiviranja | Okretno dugme sa blokadom |
| Položaj ugradnje | vertikalno +/- 5° |
| Finoća filtera | 40 µm |
| Ispust kondenzata | potpuno automatski |
| Konstruktivna struktura | Filter-regulator bez manometra |
| Maks. količina kondenzata | 43 cm ³ |
| Zaštita od ljuštenja | Metalna zaštitna korpa |
| Manometar | Prepared for G1/4 |
| Pogonski pritisak | 2 ... 12 bar |
| Područje regulacije pritiska | 0,5 ... 12 bar |
| Maks. histerezis pritiska | 0,4 bar |
| Normalni nazivni protok | 4.500 l/min |
| Pogonski medijum | Kompresovani vazduh prema ISO 8573-1:2010 [7:9:-] Inertni gasovi |
| Klasa korozione otpornosti KBK | 2 - Moderate corrosion stress |
| PWIS conformity | VDMA24364-B1/B2-L |
| Temperatura ležaja | -10 ... 60 °C |
| Klasa čistoće vazduha na izlazu | Kompresovani vazduh prema ISO 8573-1:2010 [7:8:4] Inertni gasovi |
| Temperatura medijuma | 5 ... 60 °C |
| Temperatura okoline | 5 ... 60 °C |
| Težina proizvoda | 1.600 g |
| Vrsta pričvršćenja | Ugradnja vodova |
| Pneumatski priključak 1 | G1/2 |
| Pneumatski priključak 2 | G1/2 |
| Materijal - napomena | RoHS komformnost |
| Material housing | Cink |
| Material bowl | PC |