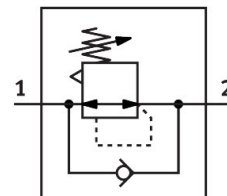


Regulator pritiska LR-1/2-D-7-O-DI-MAXI

Broj dela: 192359

FESTO



Tehnički list

Karakteristika	Vrednost
Veličina konstrukcije	Maxi
Serija	D
Zaštita od aktiviranja	Okretno dugme sa mehaničkim zasunom za zaključavanje
Ugradni položaj	Proizvoljan
Dizajn	direktno upravljani membranski regulacioni ventil
Funkcija regulatora	Izlazni pritisak, konstantan sa kompenzacijom pretpritiskom sa sekundarnim odzračivanjem sa ponašanjem pri povratnom strujanju
Indikator pritiska	G1/4 pripremljeno
Radni pritisak	0.1 MPa...1.6 MPa 1 bar...16 bar
Opseg regulisanja pritiska	0.5 bar...7 bar
Maks. histereza pritiska	0.04 MPa 0.4 bar 5.8 psi
Normalni nominalni protok (normalizovan u skladu sa standardom DIN 1343)	7300 l/min
Radni medij	Komprimovani vazduh u skladu sa ISO 8573-1:2010 [7:4:4] Inertni gasovi
Napomena o radnom/upravljačkom mediju	Moguća primena zauljenog vazduha (u tom slučaju se zauljivanje mora nastaviti)
Najviši stepen otpornosti na koroziju KBK	2 - umerena izloženost koroziji
LABS usklađenost	VDMA24364-B1/B2-L
Klasa čistoće vazduha na izlazu	Komprimovani vazduh u skladu sa ISO 8573-1:2010 [7:4:4] Inertni gasovi
Temperatura medija	-10 °C...60 °C
Temperatura okruženja	-10 °C...60 °C
Težina proizvoda	1330 g
Vrsta pričvršćenja	Ugradnja na prednju tablu Ugradnja voda sa priborom
Pneumatski priključak 1	G1/2
Pneumatski priključak: 2	G1/2

Karakteristika	Vrednost
Napomena o materijalu	RoHS-usaglašen
Materijal priključne ploče	Cink liven pod pritiskom
Radni materijal zaptivki	NBR
Materijal kućišta	Cink liven pod pritiskom
Materijal membrane	NBR