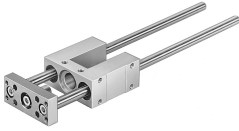


Sklop vodice FEN-12/16- -GF

Broj dela: 19168

FESTO



Tehnički list

Karakteristika	Vrednost
Veličina konstrukcije	12/16
Hod	1 mm...200 mm
Ugradni položaj	Proizvoljan
Vodenje	Klizno vodenje
Dizajn	Vodenje
Zaštita od eksplozije	Zona 1 (ATEX) Zona 2 (ATEX) Zona 21 (ATEX) Zona 22 (ATEX)
LABS usklađenost	VDMA24364-B2-L
Temperatura okruženja	-20 °C...80 °C
Sila pomeranja	15 N
Dodatak pokretnoj masi za 10 mm hoda	12 g
Osnovna težina kod hoda od 0 mm	490 g
Dodatak težini na 10 mm hoda	12 g
Težište pokrenute mase pri 0 mm hoda	40 mm
Dodatak težištu pokrenute mase pri 10 mm hoda	4.9 mm
Vrsta pričvršćenja	sa unutrašnjim navojem
Napomena o materijalu	RoHS-usaglašen
Mehanizam vodećeg elementa	visokolegirani čelik
Materijal kućišta	Aluminijumska legura za obradu, eloksirana
Materijal kulisnog mehanizma	Aluminijumska legura za obradu, eloksirana