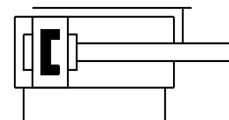
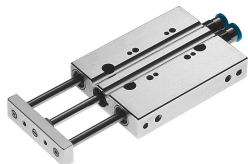


# Mini vodeni pogon DFC-10-10-P-A-KF

Broj dela: 189474

FESTO



## Tehnički list

Karakteristika	Vrednost
Odstojanje težišta korisnog opterećenja ka kulisnom mehanizmu sa jarmom	15 mm
Hod	10 mm
Prečnik klipa	10 mm
Vrsta rada pogonske jedinice	Jaram
Prigušenje	elastični zaptivni prstenovi/ploči sa obe strane
Ugradni položaj	Proizvoljan
Vođenje	Kružna vodica kuglice
Dizajn	Vođenje
Prepoznavanje položaja	Beskontaktni prekidač
Radni pritisak	0.1 MPa...1 MPa 1 bar...10 bar
Maks. brzina	1 m/s
Funkcija	Dvosmerno dejstvo
Radni medij	Komprimovani vazduh u skladu sa ISO 8573-1:2010 [7:4:4]
Napomena o radnom/upravljačkom mediju	Moguća primena zauljenog vazduha (u tom slučaju se zauljivanje mora nastaviti)
Najviši stepen otpornosti na koroziju KBK	0 - bez izloženosti koroziji
LABS usklađenost	VDMA24364-B2-L
Temperatura okruženja	-5 °C...60 °C
Energija udara u krajnjim položajima	0,05 Nm
Maks. momenat Mx	0.3 Nm
Maks. korisno opterećenje u zavisnosti od hoda kod definisanom odstojanju xs	9.8 N
Teoretska sila na 0,6 MPa (6 bar, 87 psi), uvlačenje klipnjače	35 N
Teoretska sila na 0,6 MPa (6 bar, 87 psi), izvlačenje klipnjače	47 N
Pokretna masa	27.2 g
Pokretna masa pri 0 mm hoda	27.2 g
Dodatak pokretnoj masi za 10 mm hoda	7.2 g
Težina proizvoda	100 g
Pneumatski priključak	M5
Materijal poklopca	Aluminijumska legura za obrada

<b>Karakteristika</b>	<b>Vrednost</b>
Radni materijal zaptivki	NBR
Materijal kućišta	Aluminijumska legura za obrada
Materijal klipnjače	visokolegirani čelik, nerđajući