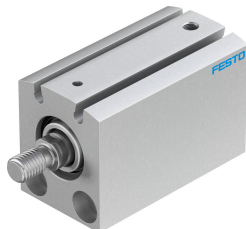


Kratkohodni cilindar AEVC-20-25-A-P-A

Broj dela: 188136

FESTO



Tehnički list

Karakteristika	Vrednost
Hod	25 mm
Prečnik klipa	20 mm
Povratna sila opruge kod uvučene klipnjače	10 N
Prigušenje	elastični zaptivni prstenovi/ploči sa obe strane
Ugradni položaj	Proizvoljan
Funkcija	sa jednodstrukim dejstvom potiskujući
Dizajn	Klip Klipnjača
Prepoznavanje položaja	Beskontaktni prekidač
Radni pritisak	0.15 MPa...1 MPa 1.5 bar...10 bar 21.75 psi...145 psi
Radni medij	Komprimovani vazduh u skladu sa ISO 8573-1:2010 [7:4:4]
Napomena o radnom/upravljačkom mediju	Moguća primena zauljenog vazduha (u tom slučaju se zauljivanje mora nastaviti)
Najviši stepen otpornosti na koroziju KBK	1 - mala izloženost koroziji
LABS usklađenost	VDMA24364-B1/B2-L
Temperatura okruženja	-20 °C...80 °C
Teoretska sila na 0,6 MPa (6 bar, 87 psi), izvlačenje klipnjače	170 N
Pokretna masa	40 g
Težina proizvoda	189 g
Vrsta pričvršćenja	po izboru: sa prolaznim otvorom sa priborom
Pneumatski priključak	M5
Napomena o materijalu	RoHS-usaglašen
Materijal poklopca	Aluminijumska legura za obrada eloksirano
Radni materijal zaptivki	TPE-U(PU)
Materijal kućišta	Aluminijumska legura za obrada eloksirano
Materijal klipnjače	visokolegirani čelik