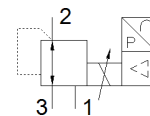


Proporcionalni regulator pritiska MPPES-3-1/8-6-420

Broj artikla: 187353

FESTO



Tehnički podaci

Svojstvo	Vrednost
Nazivni prečnik provetravanja	3 mm
Nazivni prečnik odzračivanja	2 mm
Način aktiviranja	električno
Princip zaptivanja	mekano
Položaj ugradnje	proizvoljno
Konstruktivna struktura	direktno upravljani klipni regulacioni ventil
Otpornost na kratak spoj	za sve električne priključke
Sigurnosna napomena	Sigurnosni položaj MPPES
Zaštita od zamene polova	za sve električne priključke
Funkcija ventila	3 proporcionalni regulator pritiska zatvoren
Operating pressure MPa	$\leq 0,8$ MPa
Pogonski pritisak	≤ 8 bar
Područje regulacije pritiska MPa	0 ... 0,6 MPa
Područje regulacije pritiska	0 ... 6 bar
Ulazni pritisak 1	7 ... 8 bar
Supply pressure 1 MPa	0,7 ... 0,8 MPa
Max. pressure hysteresis (MPa)	0,001 MPa
Maks. histerezis pritiska	0,01 bar
Vreme isključenja	280 ms
Vreme uključenja	210 ms
Područje pogonskog napona DC	18 ... 30 V
Nazivni pogonski napon DC	24 V
Preostala talasnost	10 %
SOLL-/IST [Zadate/Stvarne] veličine	Vrsta struje 4 - 20 mA
Pogonski medijum	Kompresovani vazduh prema ISO 8573-1:2010 [7:4:4] Inertni gasovi
Napomena o mediju pogona i upravljanja	Nauljeni pogon je moguć (u daljnjem pogonu potreban)
Dozvola	RCM Mark
KC mark	KC-EMV
CE znak (vidi izjavu o usklađenosti)	prema EU-EMV-smernici in accordance with EU RoHS directive
UKCA marking (see declaration of conformity)	To UK instructions for EMC To UK RoHS instructions
Klasa korozione otpornosti KBK	2 - Moderate corrosion stress
PWIS conformity	VDMA24364-B2-L
Temperatura medijuma	0 ... 60 °C
Mehanička zaštita	IP65
Temperatura okoline	0 ... 50 °C
Težina proizvoda	915 g
Električni priključak	8-polno M16x0,75 Utikači prema DIN 45326 okrugli oblik
Vrsta pričvršćenja	sa prolaznim otvorom
Pneumatski priključak 1	G1/8

Svojstvo	Vrednost
Pneumatski priključak 2	G1/8
Pneumatski priključak 3	G1/8
Materijal - napomena	RoHS komfornost
Material housing	Aluminijumska legura za kovanje
Material membrane	NBR