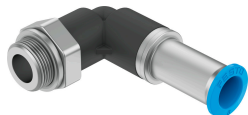


Priključak utični kolenasti samozaptivni QSKL-G1/4-8

Broj dela: 186308

FESTO



Tehnički list

Karakteristika	Vrednost
Veličina konstrukcije	Standard
Nominalna širina	4.1 mm
Dozvoljeni tip creva	PAN- PAN-MF- PAN-R- PAN-VO- PEN- PFAN- PLN- PTFEN- PUN- PUN-CM- PUN-DUO- PUN-H- PUN-H-DUO- PUN-S- PUN-S-DUO- PUN-VO-
Dubina umetanja creva	18.3 mm
Vrsta zaptivke navojnog rukavca	Zaptivni prsten
Ugradni položaj	Proizvoljan
Oblik	L-oblik
Veličina posude	1
Dizajn	Push-Pull princip
Radni pritisak kompletnog temperaturnog opsega	-0.095 MPa...0.6 MPa -0.95 bar...6 bar -13.775 psi...87 psi
Radni pritisak u zavisnosti od radne temperature	-0.095 MPa...1.4 MPa -0.95 bar...14 bar -13.775 psi...203 psi
Maritime klasiifikacija	vidi sertifikat
Radni medij	Komprimovani vazduh prema ISO 8573-1:2010 [7::-]
Napomena o radnom/upravljačkom mediju	Moguć pogon sa podmazivanjem
Najviši stepen otpornosti na koroziju KBK	1 - mala izloženost koroziji
LABS usklađenost	VDMA24364-B1/B2-L
Temperatura okruženja	-10 °C...80 °C
Nominalni obrtni moment pritezanja	9 Nm

Karakteristika	Vrednost
Dozvoljeno odstupanje kod obrtnog momenta pritezanja	± 20 %
Težina proizvoda	27 g
Vrsta pričvršćenja	Spoljašnji imbus SW17
Pneumatski priključak 1	Spoljašnji navoj G1/4
Pneumatski priključak: 2	za crevo sa spoljašnjim Ø 8 mm
Boja otpuštajućeg prstena	plavo
Napomena o materijalu	RoHS-usaglašen
Materijal kućišta	PBT
Materijal otpuštajućeg prstena	POM
Materijal crevne zaptivke	NBR
Materijal steznog segmenta creva	visokolegirani čelik, nerđajući