

Pripremna grupa FRC-1/2-D-MAXI-KE

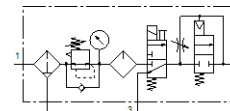
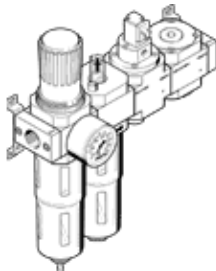
Broj artikla: 186059

Classic - nicht für Neukonstruktionen verwenden

sastavljen od filter-regulacionog ventila, zauljivača, ventila za uključivanje sa elektromagnetnim kalemom 24 V DC, bez utičnice i ventila za postizanje pritiska, sa elementima za pričvršćenje. Sa ručnim ispustom kondenzata i metalnom zaštitnom šoljom.

Modern alternatives can be found by entering the first four characters of the type code in the search field.

FESTO



Tehnički podaci

Svojstvo	Vrednost
Veličina	Maxi
Serija	D
Osiguranje aktiviranja	Okretno dugme sa blokadom
Položaj ugradnje	vertikalno +/- 5°
Finoća filtera	40 µm
Ispust kondenzata	ručno rotacioni
Konstruktivna struktura	On-off ventil Filter-regulator sa manometrom Proporcionalni standardni zauljivač maglom Sigurnosni pokretni ventil
Maks. količina kondenzata	80 cm ³
Zaštita od ljuštenja	Metalna zaštitna korpa
Manometar	sa manometrom
Pogonski pritisak	3 ... 16 bar
Područje regulacije pritiska	2,5 ... 12 bar
Maks. histerezis pritiska	0,3 bar
Normalni nazivni protok	3.500 l/min
Pogonski medijum	Kompresovani vazduh prema ISO 8573-1:2010 [-:~:] Inertni gasovi
Klasa korozione otpornosti KBK	2 - Moderate corrosion stress
PWIS conformity	VDMA24364-B1/B2-L
Klasa čistoće vazduha na izlazu	Kompresovani vazduh prema ISO 8573-1:2010 [7:4:-] Inertni gasovi
Temperatura medijuma	-10 ... 60 °C
Temperatura okoline	-10 ... 60 °C
Težina proizvoda	4.200 g
Vrsta pričvršćenja	Ugradnja vodova sa priborom po izboru:
Pneumatski priključak 1	G1/2
Pneumatski priključak 2	G1/2
Material housing	Cink
Material bowl	PC