

Pripremna grupa LFR-1/2-D-MAXI-KG

Broj artikla: 186051

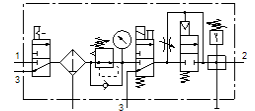
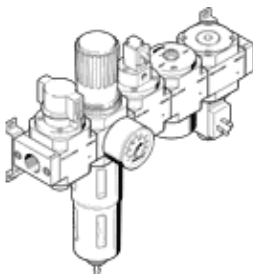
Classic - nicht für Neukonstruktionen verwenden

sastavljen od ručnog ventila za uključivanje, filtera-regulacionog ventila, ventila za uključivanje sa elektromagnetnim kalemom 24 V DC bez utičnice, ventila za postizanje pritiska i sa modulom za razvodnike bez utičnice i sa elementima za pričvršćenje.

S ručnim ispuustom kondenzata.

Modern alternatives can be found by entering the first four characters of the type code in the search field.

FESTO



Tehnički podaci

Svojstvo	Vrednost
Veličina	Maxi
Serija	D
Osiguranje aktiviranja	Okretno dugme sa blokadom
Položaj ugradnje	vertikalno +/- 5°
Finoća filtera	40 µm
Ispust kondenzata	ručno rotacioni
Konstruktivna struktura	Modul za grananje Senzor pritiska On-off ventil Filter-regulator sa manometrom Sigurnosni pokretni ventil
Maks. količina kondenzata	80 cm ³
Zaštita od ljuštenja	Metalna zaštitna korpa
Manometar	sa manometrom
Pogonski pritisak	3 ... 16 bar
Područje regulacije pritiska	2,5 ... 12 bar
Maks. histerezis pritiska	0,25 bar
Normalni nazivni protok	4.200 l/min
Pogonski medijum	Kompresovani vazduh prema ISO 8573-1:2010 [-:~:-] Inertni gasovi
Klasa korozione otpornosti KBK	2 - Moderate corrosion stress
PWIS conformity	VDMA24364-B1/B2-L
Klasa čistoće vazduha na izlazu	Kompresovani vazduh prema ISO 8573-1:2010 [7:8:4] Inertni gasovi
Temperatura medijuma	-10 ... 60 °C
Temperatura okoline	-10 ... 60 °C
Težina proizvoda	5.200 g
Vrsta pričvršćenja	Ugradnja vodova sa priborom po izboru:
Pneumatski priključak 1	G1/2
Pneumatski priključak 2	G1/2
Material housing	Cink
Material bowl	PC