

Pripremna grupa LFR-1/2-D-MAXI-KD

Broj artikla: 186045

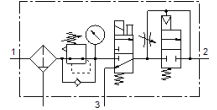
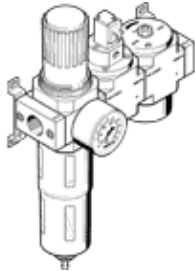
Classic - nicht für Neukonstruktionen verwenden

sastavljen od filtera-regulacionog ventila, uključnog ventila sa elektromagnetnim kalemom 24 V DC i ventila za postizanje pritiska, sa elementima za pričvršćenje.

Sa ručnim ispustom kondenzata.

Modern alternatives can be found by entering the first four characters of the type code in the search field.

FESTO



Tehnički podaci

| Svojstvo | Vrednost |
|---------------------------------|---|
| Veličina | Maxi |
| Serija | D |
| Osiguranje aktiviranja | Okretno dugme sa blokadom |
| Položaj ugradnje | vertikalno +/- 5° |
| Finoća filtera | 40 µm |
| Ispust kondenzata | ručno rotacioni |
| Konstruktivna struktura | On-off ventil Filter-regulator sa manometrom Sigurnosni pokretni ventil |
| Maks. količina kondenzata | 80 cm ³ |
| Zaštita od ljuštenja | Metalna zaštitna korpa |
| Manometar | sa manometrom |
| Pogonski pritisak | 3 ... 16 bar |
| Područje regulacije pritiska | 2,5 ... 12 bar |
| Maks. histerezis pritiska | 0,3 bar |
| Normalni nazivni protok | 4.300 l/min |
| Pogonski medijum | Kompresovani vazduh prema ISO 8573-1:2010 [-::-] Inertni gasovi |
| Klasa korozione otpornosti KBK | 2 - Moderate corrosion stress |
| PWIS conformity | VDMA24364-B1/B2-L |
| Klasa čistoće vazduha na izlazu | Kompresovani vazduh prema ISO 8573-1:2010 [7:8:4] Inertni gasovi |
| Temperatura medijuma | -10 ... 60 °C |
| Temperatura okoline | -10 ... 60 °C |
| Težina proizvoda | 3.100 g |
| Vrsta pričvršćenja | Ugradnja vodova sa priborom po izboru: |
| Pneumatski priključak 1 | G1/2 |
| Pneumatski priključak 2 | G1/2 |
| Material housing | Cink |
| Material bowl | PC |