

# Pripremna grupa LFR-1/2-D-MAXI-KA

Broj artikla: 186039

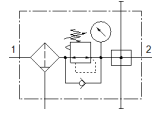
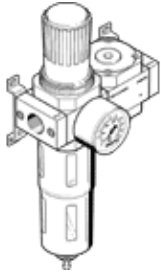
Classic - nicht für Neukonstruktionen verwenden

sastavljen od filter-regulacionog ventila sa manometrom i jednog modula za razvodnike, sa elementima za pričvršćenje.

Sa ručnim ispustom kondenzata.

Modern alternatives can be found by entering the first four characters of the type code in the search field.

FESTO



## Tehnički podaci

| Svojstvo                        | Vrednost  |
|---------------------------------|---|
| Veličina                        | Maxi  |
| Seriya                          | D   |
| Osiguranje aktiviranja          | Okretno dugme sa blokadom   |
| Položaj ugradnje                | vertikalno +/- 5°   |
| Finoća filtera                  | 40 µm   |
| Ispust kondenzata               | ručno rotacioni   |
| Konstruktivna struktura         | Modul za grananje<br>Filter-regulator sa manometrom                 |
| Maks. količina kondenzata       | 80 cm <sup>3</sup>  |
| Zaštita od ljuštenja            | Metalna zaštitna korpa  |
| Manometar                       | sa manometrom   |
| Pogonski pritisak               | 1 ... 16 bar  |
| Područje regulacije pritiska    | 0,5 ... 12 bar  |
| Maks. histerezis pritiska       | 0,2 bar   |
| Normalni nazivni protok         | 9.200 l/min   |
| Pogonski medijum                | Kompresovani vazduh prema ISO 8573-1:2010 [-:~:]<br>Inertni gasovi  |
| Klasa korozione otpornosti KBK  | 2 - Moderate corrosion stress                                       |
| PWIS conformity                 | VDMA24364-B1/B2-L   |
| Klasa čistoće vazduha na izlazu | Kompresovani vazduh prema ISO 8573-1:2010 [7:8:4]<br>Inertni gasovi |
| Temperatura medijuma            | -10 ... 60 °C   |
| Temperatura okoline             | -10 ... 60 °C   |
| Težina proizvoda                | 2.400 g   |
| Vrsta pričvršćenja              | Ugradnja vodova<br>sa priborom<br>po izboru:                        |
| Pneumatski priključak 1         | G1/2  |
| Pneumatski priključak 2         | G1/2  |
| Material housing                | Cink  |
| Material bowl                   | PC  |