

Pripremna grupa FRC-1/4-D-MIDI-KE-A

FESTO

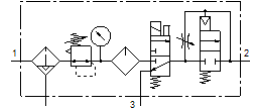
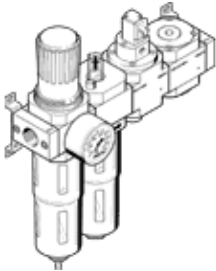
Broj artikla: 185832

Classic - nicht für Neukonstruktionen verwenden

sastavljen od filter-regulacionog ventila, zauljivača, ventila za uključivanje sa elektromagnetnim kalemom 24 V DC, bez utičnice i ventila za postizanje pritiska, sa elementima za pričvršćenje.

Sa automatskim ispustom kondenzata i metalnom zaštitnom šoljom.

Modern alternatives can be found by entering the first four characters of the type code in the search field.



Tehnički podaci

| Svojstvo | Vrednost |
|---------------------------------|---|
| Veličina | Midi |
| Serija | D |
| Osiguranje aktiviranja | Okretno dugme sa blokadom |
| Položaj ugradnje | vertikalno +/- 5° |
| Finoća filtera | 40 µm |
| Ispust kondenzata | potpuno automatski |
| Konstruktivna struktura | On-off ventil Filter-regulator sa manometrom Proporcionalni standardni zauljivač maglom Sigurnosni pokretni ventil |
| Maks. količina kondenzata | 43 cm ³ |
| Zaštita od ljuštenja | Metalna zaštitna korpa |
| Manometar | sa manometrom |
| Pogonski pritisak | 3 ... 12 bar |
| Područje regulacije pritiska | 2,5 ... 12 bar |
| Maks. histerezis pritiska | 0,25 bar |
| Normalni nazivni protok | 1.100 l/min |
| Pogonski medijum | Kompresovani vazduh prema ISO 8573-1:2010 [-:~:-] Inertni gasovi |
| Klasa korozione otpornosti KBK | 2 - Moderate corrosion stress |
| PWIS conformity | VDMA24364-B1/B2-L |
| Klasa čistoće vazduha na izlazu | Kompresovani vazduh prema ISO 8573-1:2010 [7:4:-] Inertni gasovi |
| Temperatura medijuma | -10 ... 60 °C |
| Temperatura okoline | -10 ... 60 °C |
| Težina proizvoda | 2.800 g |
| Vrsta pričvršćenja | Ugradnja vodova sa priborom po izboru: |
| Pneumatski priključak 1 | G1/4 |
| Pneumatski priključak 2 | G1/4 |
| Material housing | Cink |
| Material bowl | PC |