

pulse valve

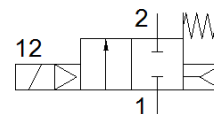
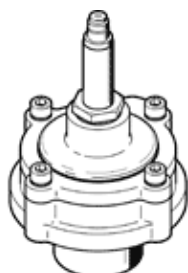
VZWE-F-M22C-M-G1-250-H

Broj artikla: 1795190

Komponenta koja će prestati da se proizvodi

Komponenta se više ne proizvodi. Isporučuje se do 2023. Vidi Support Portal za alternativni proizvod.

FESTO



Tehnički podaci

Svojstvo	Vrednost
Konstruktivna struktura	Ravna verzija sa priрубnicom Membranski ventil
Način aktiviranja	električno
Princip zaptivanja	mekano
Položaj ugradnje	proizvoljno
Vrsta pričvršćenja	vijčano pričvršćen sa navojem
Priključak ventila 1	G1
Priključak ventila 2	Prečnik priрубnice 59 mm
Nazivni prečnik	25 mm
Funkcija ventila	2/2 zatvoren, monostabilan
Ručno pomoćno aktiviranje	bez
Smer protoka	nije reverzibilno
Medijum	Kompresovani vazduh prema ISO 8573-1:2010 [7:4:4]
Razlika pritiska	0,35 bar
Vrsta resetovanja	mehanička opruga
Vrsta upravljanja	predupravljano
Pritisak medijuma	0,35 ... 8 bar
Napomena o mediju pogona i upravljanja	Nauljeni pogon nije moguć
Temperatura okoline	-20 ... 60 °C
Protok Kv	22 m ³ /h
Vreme uključenja	≤ 30 ms
Vreme isključenja	≤ 100 ms
Materijal - napomena	RoHS komfornost
PWIS conformity	VDMA24364 zone III
Material housing	Aluminijumski odlivak
Broj materijala kućišta	EN AC-47100D
Material seals	NBR
Material screws	visokolegirani čelik, nerđajući
Broj materijala, vijak	1.4301
Material plunger tube	visokolegirani čelik
Material membrane	NBR-PA
Težina proizvoda	430 g
Mehanička zaštita	IP65
Klasa korozione otpornosti KBK	3 - High corrosion stress
Maks. pritezni moment, priključni navoj	200 Nm