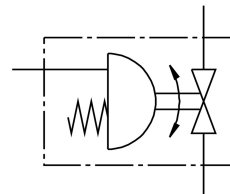
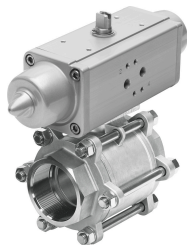


Kuglasti ventil u sklopu sa pogonom VZBA-4^{***}-WW-63-T-22-F10-V4V4T- PS240-R-90-4-C

FESTO

Broj dela: 1774113



Tehnički list

| Karakteristika | Vrednost |
|---------------------------------------|---|
| Dizajn | 2-smerni kuglasti ventil Zakretni pogon |
| Vrsta aktiviranja | pneumatski |
| Ugradni položaj | Proizvoljan |
| Vrsta pričvršćenja | Ugradnja voda |
| Priključak armature | Zavareni krajevi/zavareni krajevi |
| Prikaz uklopnog položaja | Smer proreza = smer protoka |
| Nominalna širina DN | 100 |
| Radni pritisak | 6 bar...8.4 bar |
| Nominalni pritisak armature PN | 63 |
| Medij | Komprimovani vazduh u skladu sa ISO 8573-1:2010 [-::-] Inertni gasovi Voda - ne vodena para neutralne tečnosti |
| Radni medij | Komprimovani vazduh u skladu sa ISO 8573-1:2010 [7:4:4] |
| Napomena o radnom/upravljačkom mediju | Moguća primena zauljenog vazduha (u tom slučaju se zaueljivanje mora nastaviti) |
| Temperatura medija | -10 °C...200 °C |
| Temperatura okruženja | -10 °C...80 °C |
| Protok Kv | 1414 m ³ /h |
| Maks. površinska temperatura sklopa | TX |
| Sastav eksplozivne grupe | IIC, IIIC |
| Napomena o materijalu | RoHS-usaglašen |
| LABS usklađenost | VDMA24364-Zona III |
| Materijal kućišta | visokolegirani čelik, nerđajući |
| Broj materijala kućišta | 1.4408 |
| Radni materijal zaptivki | PTFE PTFE ojačano |
| Materijal kuglice | visokolegirani čelik, nerđajući |
| Broj materijala kuglice | 1.4408 |
| Materijal vratila | visokolegirani čelik, nerđajući |
| Broj materijala vratila | 1.4401 |

| Karakteristika | Vrednost |
|---|--|
| Težina proizvoda | 33500 g |
| Zaštita od eksplozije | Zona 1 (ATEX) Zona 2 (ATEX) Zona 21 (ATEX) Zona 22 (ATEX) |
| Ex temperatura u okruženju | -10°C ≤ Ta ≤ +60°C |
| Najviši stepen otpornosti na koroziju KBK | 3 - jaka izloženost koroziji |