

# Elektromagnetni ventil CPV10-M1H-3OLS-3GLS-M7

Broj artikla: 176064

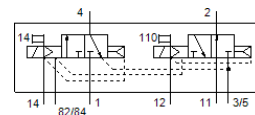
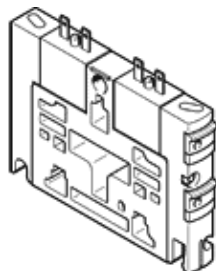
Classic - nicht für Neukonstruktionen verwenden

FESTO

Za ventilski blok CPV. U ventilskom kućištu nalaze se dva 3/2 razvodnika, sa funkcijom u osnovnom položaju jednom otvoreni, jednom zatvoreni.

Ovaj tip je prikladan za vakuum.

Modern alternatives can be found by entering the first four characters of the type code in the search field.



## Tehnički podaci

| Svojstvo                                     | Vrednost   |
|--|--|
| Funkcija ventila                             | 2x3/2 otvoren/zatvoren, monostabilan                 |
| Način aktiviranja                            | električno   |
| Veličina ventila                             | 10 mm  |
| Normalni nazivni protok                      | 400 l/min  |
| Operating pressure MPa                       | -0,09 ... 1 MPa                                      |
| Pogonski pritisak                            | -0,9 ... 10 bar                                      |
| Konstruktivna struktura                      | Klipni klizač  |
| Vrsta resetovanja                            | pneumatska opruga                                    |
| Mehanička zaštita                            | IP65   |
| Nazivni prečnik                              | 4 mm   |
| Odzračna funkcija                            | ne prigušuje se                                      |
| Princip zaptivanja                           | mekano   |
| Položaj ugradnje                             | proizvoljno  |
| Ručno pomoćno aktiviranje                    | sa blokiranjem<br>Dodirno                            |
| Vrsta upravljanja                            | predupravljano                                       |
| Snabdevanje upravljačkim vazduhom            | eksterno<br>interno                                  |
| Smer protoka                                 | nije reverzibilno                                    |
| Overlap                                      | Positive overlap                                     |
| Pilot pressure MPa                           | 0,3 ... 0,8 MPa                                      |
| Pritisak upravljanja                         | 3 ... 8 bar  |
| b-vrednost                                   | 0,4  |
| C vrednost                                   | 1,6 l/sbar   |
| Vreme isključenja                            | 25 ms  |
| Vreme uključenja                             | 17 ms  |
| Trajanje uključenosti                        | 100% with holding current reduction                  |
| Električna primljena snaga                   | 0,46 W   |
| Maks. pozitivni ispitni impuls kod 0 signala | 1.400 µs   |
| Maks. negativni ispitni impuls kod 1 signala | 700 µs   |
| Pogonski medijum                             | Kompresovani vazduh prema ISO 8573-1:2010 [7:4:4]    |
| Napomena o mediju pogona i upravljanja       | Nauljeni pogon je moguć (u daljnjem pogonu potreban) |
| Klasa korozione otpornosti KBK               | 2 - Moderate corrosion stress                        |
| PWIS conformity                              | VDMA24364-B1/B2-L                                    |
| Temperatura ležaja                           | -20 ... 40 °C  |
| Temperatura medijuma                         | -5 ... 50 °C   |
| Temperatura okoline                          | -5 ... 50 °C   |
| Težina proizvoda                             | 70 g   |
| Vrsta pričvršćenja                           | sa prolaznim otvorom                                 |
| Priključak, upravljački pomoćni vazduh 12/14 | Priključak sabirnice                                 |

| Svojstvo                                     | Vrednost   |
|--|--|
| Priključak, upravljački odlazni vazduh 82/84 | Priključak sabirnice                                   |
| Pneumatski priključak 1                      | Priključak sabirnice                                   |
| Pneumatski priključak 11                     | Priključak sabirnice                                   |
| Pneumatski priključak 2                      | M7   |
| Pneumatski priključak 3/5 kombinovani        | Priključak sabirnice                                   |
| Pneumatski priključak 4                      | M7   |
| Materijal - napomena                         | RoHS komfornost  |
| Material seals                               | HNBR<br>NBR  |
| Material housing                             | Aluminijumski odlivak<br>Mesing<br>POM<br>PPS<br>Čelik |