

Elektromagnetni ventil

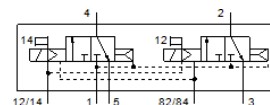
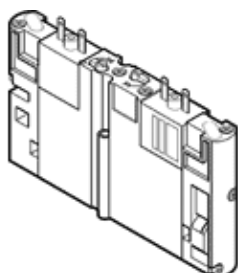
CPA14-M1H-2X3-GLS

Broj artikla: 173943

Komponenta koja će prestati da se proizvodi

Komponenta se više ne proizvodi. Isporučuje se do 2018. Vidi Support Portal za alternativni proizvod.

FESTO



Tehnički podaci

| Svojstvo | Vrednost |
|--|--|
| Funkcija ventila | 2x3/2 zatvoren, monostabilan |
| Način aktiviranja | električno |
| Širina | 14 mm |
| Normalni nazivni protok | 550 l/min |
| Pogonski pritisak | 3 ... 10 bar |
| Konstruktivna struktura | Klipni klizač |
| Vrsta resetovanja | pneumatska opruga |
| Nazivni prečnik | 5 mm |
| Odzračna funkcija | ne prigušuje se |
| Princip zaptivanja | mekano |
| Položaj ugradnje | proizvoljno |
| Ručno pomoćno aktiviranje | sa priborom se fiksira |
| Vrsta upravljanja | predupravljano |
| Smer protoka | nije reverzibilno |
| Pritisak upravljanja | 3 ... 8 bar |
| b-vrednost | 0,3 |
| C vrednost | 2,3 l/sbar |
| Vreme isključenja | 28 ms |
| Vreme uključenja | 9 ms |
| Pogonski medijum | Kompresovani vazduh prema ISO 8573-1:2010 [7:4:4] |
| Napomena o mediju pogona i upravljanja | Nauljeni pogon je moguć (u daljnjem pogonu potreban) |
| Klasa korozione otpornosti KBK | 2 |
| Temperatura medijuma | -5 ... 50 °C |
| Temperatura okoline | -5 ... 50 °C |
| Vrsta pričvršćenja | sa prolaznim otvorom |
| Pneumatski priključak 1 | Priključna ploča |
| Pneumatski priključak 2 | Priključna ploča |
| Pneumatski priključak 3 | Priključna ploča |
| Informacija o materijalu, zaptivka | NBR |
| Informacija o materijalu, kućište | Aluminijumski odlivak |