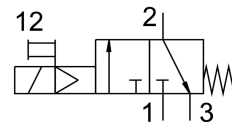


# ON/OFF ventil HEE-3/8-D-MIDI-230

Broj dela: 172943

FESTO



## Tehnički list

Karakteristika	Vrednost
Dizajn	Zasun sa klipom
Vrsta aktiviranja	električni
Princip zaptivanja	meko
Funkcija ispuštanja vazduha	bez prigušivanja
Ručna pomoćna aktivacija	zaustavno
Način vraćanja u prethodni položaj	mehaničke opruge
Vrsta upravljanja	sa predupravljanjem
Funkcija ventila	3/2 zatvoreno, monostabilno
Radni pritisak	2.5 bar...16 bar
C-vrednost	15.7 l/sbar
b-vrednost	0.33
Normalni nominalni protok	3200 l/min
Trajanje uključivanja	100%
Karakteristične vrednosti za kaleme	230 V AC: 50/60 Hz, snaga pritezanja 5,0 VA, snaga zadržavanja 3,7 VA
Dozvoljene oscilacije napona	-14% / +10%
Radni medij	Komprimovani vazduh u skladu sa ISO 8573-1:2010 [7:4:4] Inertni gasovi
Napomena o radnom/upravljačkom mediju	Moguća primena zauljenog vazduha (u tom slučaju se zauljivanje mora nastaviti)
Najviši stepen otpornosti na koroziju KBK	2 - umerena izloženost koroziji
Napomena o materijalu	RoHS-usaglašen
LABS usklađenost	VDMA24364-B1/B2-L
Temperatura medija	-10 °C...60 °C
Temperatura okruženja	-10 °C...60 °C
CE-oznaka (vidi Izjavu o usaglašenosti)	prema EU direktivi o niskom naponu
UKCA znak (vidi Izjavu o usaglašenosti)	prema UK propisima za električna pogonska sredstva
Vrsta pričvršćenja	Ugradnja voda sa priborom
Ugradni položaj	Proizvoljan
Smer strujanja	nije reverzibilno
Težina proizvoda	500 g
Pneumatski priključak 1	G3/8

<b>Karakteristika</b>	<b>Vrednost</b>
Pneumatski priključak: 2	G3/8
Pneumatski priključak 3	G1/4
Klasa čistoće vazduha na izlazu	Komprimovani vazduh u skladu sa ISO 8573-1:2010 [7:4:4] Inertni gasovi
Električni priključak	Oblik C Priključak prema standardu DIN EN 175301-803
Prikaz statusa signala	sa priborom
Radni materijal zaptivki	NBR
Materijal kućišta	Aluminijum liven pod pritiskom