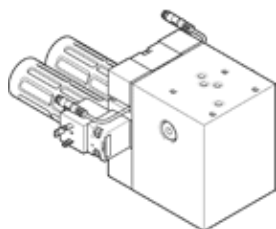


Isključni ventil PAHL-SM-RE

Broj artikla: 1709707

FESTO



Tehnički podaci

Svojstvo	Vrednost
Širina	90 mm
Način aktiviranja	električno
Princip zaptivanja	mekano
Položaj ugradnje	proizvoljno Preferably vertical (pilot valve on top)
Ručno pomoćno aktiviranje	sa blokiranjem Dodirno
Konstruktivna struktura	predupravljani klipni sedišni ventil
Vrsta resetovanja	mehanička opruga
Funkcija sklopnog elementa	Radni kontakt
Vrsta upravljanja	predupravljano
Snabdevanje upravljačkim vazduhom	eksterno
Funkcija ventila	2x2/2-way, single solenoid, open
Sigurnosna funkcija	Exhausting the control chamber
Performance level (PL)	Exhausting the control chamber/category 3, Performance Level d
CCF measures	Observe operating pressure limits Maintain operating voltage limits Observe compressed air quality Observe vibrations/shock Use of approved silencer Adhere to pulse pattern at timed safety outputs Observe pilot pressure limits Observe temperature range Adhere to permissible magnetic fields
Signal status display	LED
Switching position sensing	Pozicija mirovanja sa senzorom
Senzor prikaza stanja uključenja	LED
Pogonski pritisak	0 ... 50 bar
Pritisak upravljanja	6 ... 10 bar
Trajanje uključenosti	100%
Nazivni pogonski napon DC	24 V
Pogonski medijum	Kompresovani vazduh prema ISO 8573-1:2010 [7:4:4] Inertni gasovi
CE znak (vidi izjavu o usklađenosti)	prema EU-mašine-smernica
Otpornost na vibracije	Ispitivanje transporta sa stepenom težine 2 prema FN 942017-4 i EN 60068-2-6
Udarna čvrstoća	Shock test with severity level 2 in accordance with FN 942017-5 and EN 60068-2-27
Klasa korozione otpornosti KBK	2 - Moderate corrosion stress
Temperatura medijuma	5 ... 50 °C
Medijum upravljanja	Kompresovani vazduh prema ISO 8573-1:2010 [7:4:4] Inertni gasovi
Temperatura okoline	5 ... 50 °C
Težina proizvoda	3.500 g
Područje pogonskog napona, DC senzor	10 ... 30 V
Električni priključak	prema EN 175301-803

Svojstvo	Vrednost
	Plug pattern type A to EN 175301-803
Priključak senzora	3-polni M8x1 Kabl sa utikačem
Pneumatic port 10	G1/4
Pneumatic port 2a	G3/4
Pneumatic port 2b	G3/4
Materijal - napomena	Sadrži PWIS RoHS komfornost
Material housing	Aluminijum eloksirano