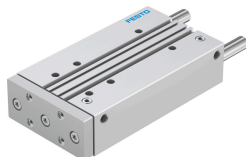


Pogon sa vođenjem DFM-50-200-P-A-KF

Broj dela: 170952

FESTO



Tehnički list

Karakteristika	Vrednost
Odstojanje težišta korisnog opterećenja ka kulisnom mehanizmu sa jarmom	50 mm
Hod	200 mm
Prečnik klipa	50 mm
Vrsta rada pogonske jedinice	Jaram
Prigušenje	elastični zaptivni prstenovi/ploči sa obe strane
Ugradni položaj	Proizvoljan
Vođenje	Kružna vodica kuglice
Dizajn	Vođenje
Prepoznavanje položaja	Beskontaktni prekidač
Radni pritisak	0.1 MPa...1 MPa 1 bar...10 bar
Maks. brzina	0.6 m/s
Funkcija	Dvosmerno dejstvo
Radni medij	Komprimovani vazduh u skladu sa ISO 8573-1:2010 [7:4:4]
Napomena o radnom/upravljačkom mediju	Moguća primena zauljenog vazduha (u tom slučaju se zauljivanje mora nastaviti)
Najviši stepen otpornosti na koroziju KBK	0 - bez izloženosti koroziji
LABS usklađenost	VDMA24364-B1/B2-L
Temperatura okruženja	-5 °C...60 °C
Energija udara u krajnjim položajima	1 Nm
Maks. sila Fy	1487 N
Maksimalna statična sila Fy	1600 N
Maksimalna sila Fz	1487 N
Maksimalna statična sila Fz	1600 N
Maks. momenat Mx	81.79 Nm
Maks. momenat Mx, statički	88 Nm
Maks. momenat My	62.46 Nm
Maks. momenat My, statički	67.2 Nm
Maks. momenat Mz	62.46 Nm
Maks. momenat Mz statički	67.2 Nm
Maks. dozvoljeni momenat opterećenja Mx u zavisnosti od hoda	12.04 Nm

Karakteristika	Vrednost
Maks. korisno opterećenje u zavisnosti od hoda kod definisanom odstojanju xs	189 N
Teoretska sila na 0,6 MPa (6 bar, 87 psi), uvlačenje klipnjače	1057 N
Teoretska sila na 0,6 MPa (6 bar, 87 psi), izvlačenje klipnjače	1178 N
Pokretna masa	3221 g
Težina proizvoda	7525 g
Težište pokrenute mase u zavisnosti od hoda	115.9 mm
Alternativni priključci	vidi oznaku proizvoda
Pneumatski priključak	G1/4
Napomena o materijalu	RoHS-usaglašen
Materijal poklopca	Aluminijumska legura za obrada
Radni materijal zaptivki	NBR
Materijal kućišta	Aluminijumska legura za obrada
Materijal klipnjače	visokolegirani čelik, nerđajući