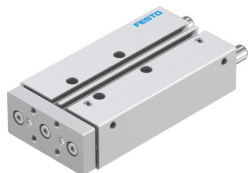


Pogon sa vođenjem DFM-16-80-P-A-KF

Broj dela: 170913

FESTO



Tehnički list

Karakteristika	Vrednost
Odstojanje težišta korisnog opterećenja ka kulisnom mehanizmu sa jarmom	50 mm
Hod	80 mm
Prečnik klipa	16 mm
Vrsta rada pogonske jedinice	Jaram
Prigušenje	elastični zaptivni prstenovi/ploči sa obe strane
Ugradni položaj	Proizvoljan
Vođenje	Kružna vođica kuglice
Dizajn	Vođenje
Prepoznavanje položaja	Beskontaktni prekidač
Radni pritisak	0.2 MPa...1 MPa 2 bar...10 bar
Maks. brzina	0.8 m/s
Funkcija	Dvosmerno dejstvo
Radni medij	Komprimovani vazduh u skladu sa ISO 8573-1:2010 [7:4:4]
Napomena o radnom/upravljačkom mediju	Moguća primena zauljenog vazduha (u tom slučaju se zauljivanje mora nastaviti)
Najviši stepen otpornosti na koroziju KBK	0 - bez izloženosti koroziji
LABS usklađenost	VDMA24364-B1/B2-L
Klasa za čiste sobe	Klasa 7 prema ISO 14644-1
Temperatura okruženja	-5 °C...60 °C
Energija udara u krajnjim položajima	0.15 Nm
Maks. sila Fy	778 N
Maksimalna statična sila Fy	830 N
Maksimalna sila Fz	778 N
Maksimalna statična sila Fz	830 N
Maks. momenat Mx	17.9 Nm
Maks. momenat Mx, statički	19.09 Nm
Maks. momenat My	10.5 Nm
Maks. momenat My, statički	11.2 Nm
Maks. momenat Mz	10.5 Nm
Maks. momenat Mz statički	11.2 Nm

Karakteristika	Vrednost
Maks. dovoljeni moment opterećenja Mx u zavisnosti od hoda	2.03 Nm
Maks. korisno opterećenje u zavisnosti od hoda kod definisanom odstojanju xs	64 N
Teoretska sila na 0,6 MPa (6 bar, 87 psi), uvlačenje klipnjače	90 N
Teoretska sila na 0,6 MPa (6 bar, 87 psi), izvlačenje klipnjače	121 N
Pokretna masa	359 g
Težina proizvoda	872 g
Težište pokrenute mase u zavisnosti od hoda	47.8 mm
Alternativni priključci	vidi oznaku proizvoda
Pneumatski priključak	M5
Napomena o materijalu	RoHS-usaglašen
Materijal poklopca	Aluminijumska legura za obrada
Radni materijal zaptivki	NBR
Materijal kućišta	Aluminijumska legura za obrada
Materijal klipnjače	visokolegirani čelik, nerđajući