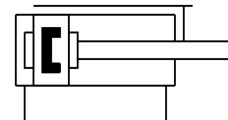
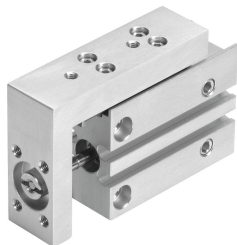


Mini klizači SLS- 6-20-P-A

Broj dela: 170488

FESTO



Tehnički list

Karakteristika	Vrednost
Hod	20 mm
Prečnik klipa	6 mm
Vrsta rada pogonske jedinice	Jaram
Prigušenje	elastični zaptivni prstenovi/ploči sa obe strane
Ugradni položaj	Proizvoljan
Vođenje	Kavezasta vodica kuglice
Dizajn	Jaram Klip Klipnjača Vođenje u kavezu kugličnog ležaja Klizači
Prepoznavanje položaja	Beskontaktni prekidač
Radni pritisak	0.15 MPa...1 MPa 1.5 bar...10 bar 21.75 psi...145 psi
Funkcija	Dvosmerno dejstvo
Radni medij	Komprimovani vazduh u skladu sa ISO 8573-1:2010 [7:4:4]
Napomena o radnom/upravljačkom mediju	Moguća primena zauljenog vazduha (u tom slučaju se zauljivanje mora nastaviti)
Najviši stepen otpornosti na koroziju KBK	0 - bez izloženosti koroziji
LABS usklađenost	VDMA24364-B2-L
Temperatura okruženja	-20 °C...60 °C
Energija udara u krajnjim položajima	0,008 Nm
Maks. sila Fy	160 N
Maksimalna sila Fz	160 N
Maks. momenat Mx	0.9 Nm
Maks. momenat My	0.9 Nm
Maks. momenat Mz	0.6 Nm
Teoretska sila na 0,6 MPa (6 bar, 87 psi), uvlačenje klipnjače	13 N
Teoretska sila na 0,6 MPa (6 bar, 87 psi), izvlačenje klipnjače	17 N
Pokretna masa	33 g
Težina proizvoda	120 g
Alternativni priključci	vidi oznaku proizvoda

Karakteristika	Vrednost
Vrsta pričvrščenja	sa prolaznim otvorom
Pneumatski priključak	M5
Napomena o materijalu	RoHS-usaglašen
Materijal poklopca	Aluminijumska legura za obradu, eloksirana
Materijal vodice	Čelik
Materijal kućišta	visokolegirani čelik, nerđajući