

Elektromagnetni ventil

CPE24-M3H-5/3ES-QS-12

Broj artikla: 170352

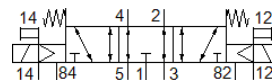
Classic - nicht für Neukonstruktionen verwenden

FESTO

Velika gustoća pakovanja

Ovaj tip je prikladan za vakuum.

Modern alternatives can be found by entering the first four characters of the type code in the search field.



Tehnički podaci

Svojstvo	Vrednost
Funkcija ventila	5/3 odzračen
Način aktiviranja	električno
Širina	24 mm
Normalni nazivni protok	1.600 l/min
Operating pressure MPa	-0,09 ... 1 MPa
Pogonski pritisak	-0,9 ... 10 bar
Konstruktivna struktura	Klipni klizač
Vrsta resetovanja	mehanička opruga
Dozvola	c UL us - Recognized (OL)
Maritime classification	see certificate
CE znak (vidi izjavu o usklađenosti)	prema EU-niski napon-smernica
UKCA marking (see declaration of conformity)	To UK instructions for electrical equipment
Mehanička zaštita	IP65 sa utičnicom prema IEC 60529
Nazivni prečnik	11 mm
Odzračna funkcija	se može prigušiti
Princip zaptivanja	mekano
Položaj ugradnje	proizvoljno
Ručno pomoćno aktiviranje	sa priborom se fiksira Dodirno
Vrsta upravljanja	predupravljano
Snabdevanje upravljačkim vazduhom	eksterno
Smer protoka	reverzibilno
Ventilsko mesto - označaka	Nosač pločice
Overlap	Positive overlap
Pilot pressure MPa	0,25 ... 1 MPa
Pritisak upravljanja	2,5 ... 10 bar
Vreme isključenja	55 ms
Vreme uključenja	25 ms
Trajanje uključenosti	100 %
Maks. pozitivni ispitni impuls kod 0 signala	3.300 µs
Maks. negativni ispitni impuls kod 1 signala	3.100 µs
Parametri kalema	230 V AC: 50/60 Hz, vršna snaga 3 VA, snaga držanja 2,4 VA
Dozvoljena kolebanja napona	-15 % / +10 %
Pogonski medijum	Kompresovani vazduh prema ISO 8573-1:2010 [7:4:4]
Napomena o mediju pogona i upravljanja	Nauljeni pogon je moguć (u daljnjem pogonu potreban)
Otpornost na vibracije	Ispitivanje transporta sa stepenom težine 2 prema FN 942017-4 i EN 60068-2-6
Udarna čvrstoća	Shock test with severity level 2 in accordance with FN 942017-5 and EN 60068-2-27

Svojstvo	Vrednost
Klasa korozione otpornosti KBK	2 - Moderate corrosion stress
PWIS conformity	VDMA24364-B1/B2-L
Temperatura medijuma	-5 ... 50 °C
Medijum upravljanja	Kompresovani vazduh prema ISO 8573-1:2010 [7:4:4]
Temperatura okoline	-5 ... 50 °C
Električni priključak	Plug pattern type C to EN 175301-803
Vrsta pričvršćenja	sa prolaznim otvorom
Priključak, upravljački odlazni vazduh 82	M5
Priključak, upravljački odlazni vazduh 84	M5
Priključak, upravljački vazduh 12	M5
Priključak, upravljački vazduh 14	M5
Pneumatski priključak 1	QS-12
Pneumatski priključak 2	QS-12
Pneumatski priključak 3	G3/8
Pneumatski priključak 4	QS-12
Pneumatski priključak 5	G3/8
Materijal - napomena	RoHS komformnost
Material seals	NBR
Material housing	Aluminijumski odlivak